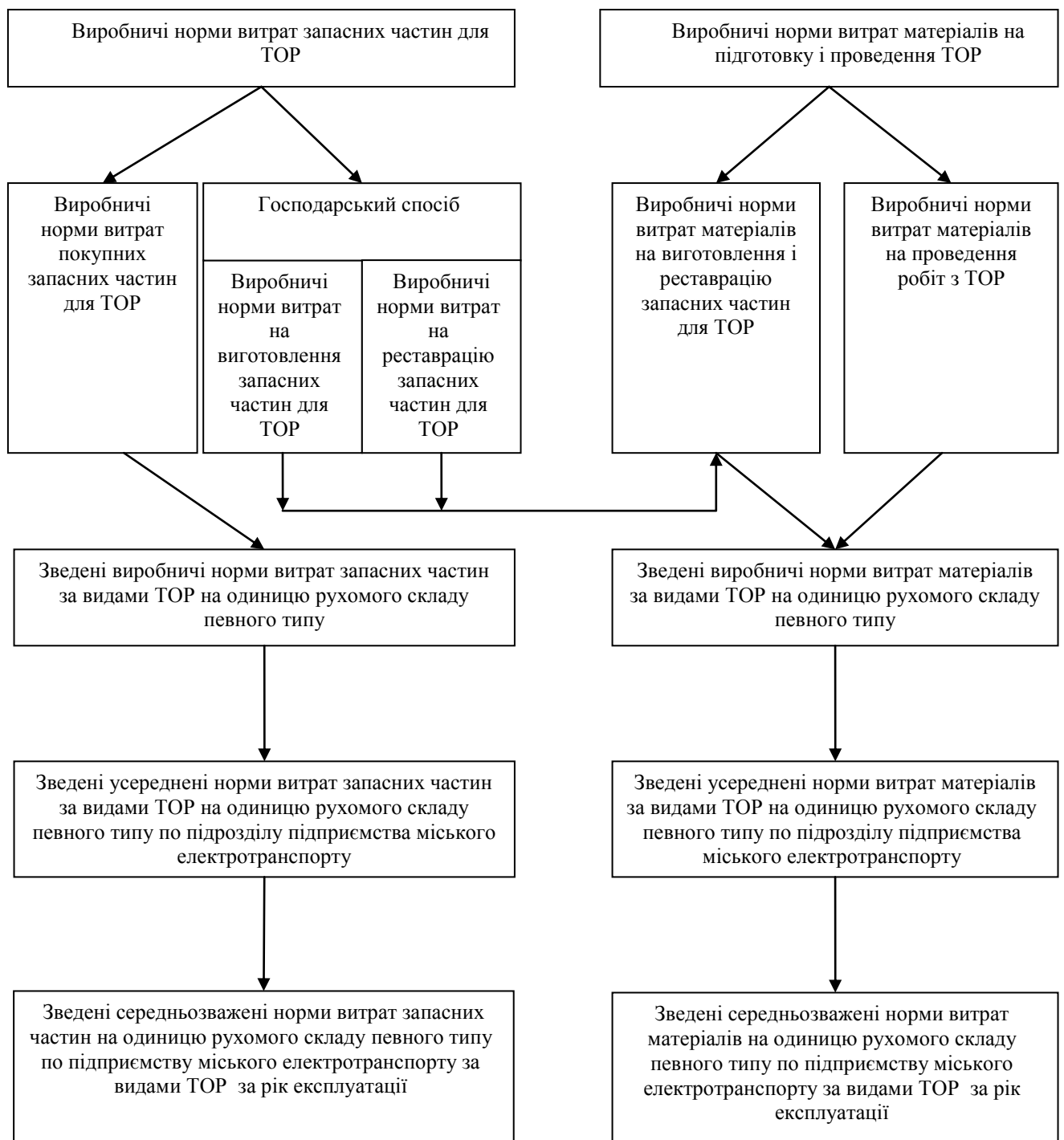


МЕТОДИКА
нормування витрат матеріалів і запасних частин на технічне
обслуговування і ремонт рухомого складу міського електротранспорту
(трамвай, тролейбус)

5.20. Послідовність розроблення норм витрат запасних частин і матеріалів на проведення робіт з ТОР і виготовлення запасних частин, які використовують при розрахунках потреби у запасних частинах та матеріалах для рухомого складу міського електротранспорту, зображена на схемі.



Додаток 6
до Методики нормування витрат
матеріалів
і запасних частин на технічне
обслуговування і ремонт рухомого складу
міського електротранспорту (трамвай,
тролейбус)

ПРИКЛАДИ РОЗРАХУНКІВ ВИРОБНИЧИХ НОРМ ВИТРАТ МАТЕРІАЛІВ

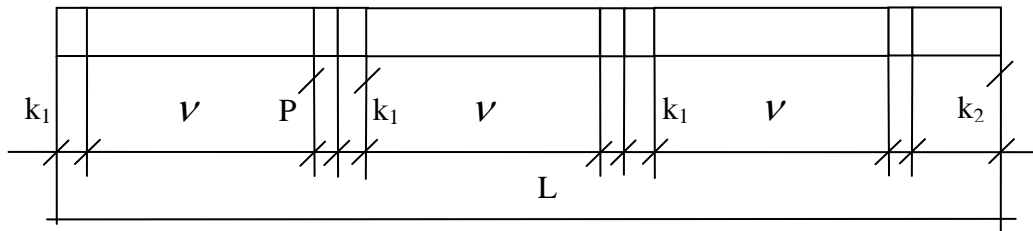


Рис. 1. Схема розрізування довгомірних матеріалів

P - ширина розрізу; k_1 припуск по торцю для подальшого оброблення;

k_2 - довжина обрізка з другого торця внаслідок неkratності довжини матеріалу довжині заготовок; V - довжина деталі; L - довжина матеріалу, що обробляється.