

Додаток 2
до Положення про ідентифікацію
та реєстрацію коней
(пункт 2.2)

РЕЄСТРАЦІЙНА КАРТКА КОНЯ

1. Дані про власника

Зареєструвати господарство – так
Реєстраційний номер господарства
в Реєстрі тварин

Реєстраційний номер облікової картки
платника податків*
або код за ЄДРПОУ

(найменування - для юридичних осіб; прізвище, ім'я, по батькові - для фізичних осіб)

Місцезнаходження/місце проживання

Код КОАТУУ

Поштовий індекс

Область _____, район _____,
населений пункт _____, вул. _____, буд. _____,
тел./факс _____, e-mail _____

Замовлення №
(для фізичної особи)

2. Дані про господарство перебування коня

Зареєструвати господарство – так
Реєстраційний номер господарства
в Реєстрі тварин

Реєстраційний номер облікової картки
платника податків*
або код за ЄДРПОУ

(найменування - для юридичних осіб; прізвище, ім'я, по батькові - для фізичних осіб)

Місцезнаходження

Код КОАТУУ

Поштовий індекс

Область _____, район _____,
населений пункт _____, вул. _____, буд. _____,
тел./факс _____, e-mail _____

3. Дані про коня

Ідентифікаційний номер _____ . Номер за ДКПК _____ . Кличка _____ .
Стать _____ . Масть _____ . Порода _____

Дата народження _____ Видати паспорт – так

Місце народження

Найменування господарства _____

Для імпортованого коня: код країни походження _____ (назва)

Походження:

Батько:

Ідентифікаційний номер _____ . Номер за ДКПК і кличка _____ .
Порода _____ . Масть _____ . Рік народження _____

Мати:

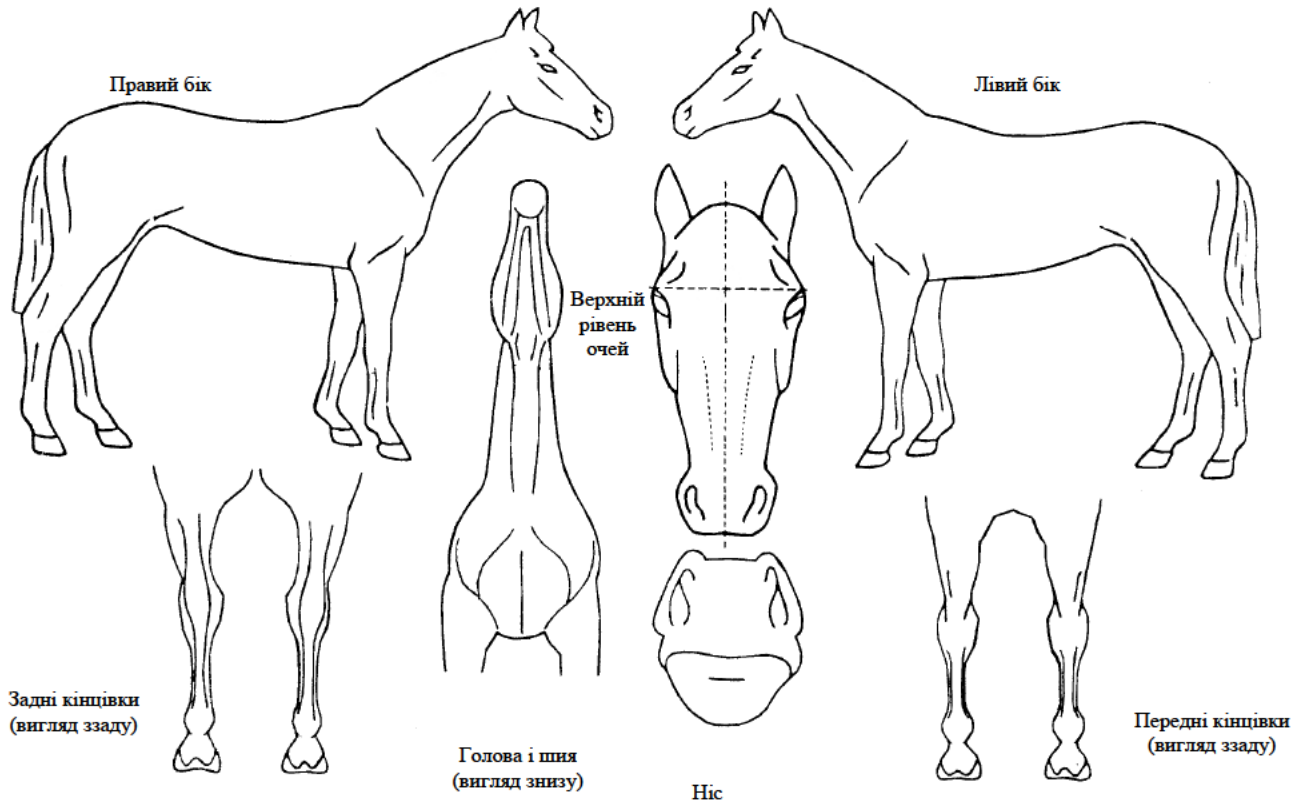
Ідентифікаційний номер _____ . Номер за ДКПК і кличка _____ .
Порода _____ . Масть _____ . Рік народження _____

Батько матері:

Ідентифікаційний номер _____ . Номер за ДКПК і кличка _____ .

Опис відмітин і прикмет

(включає не менше 5 ідентифікаційних характеристик, у тому числі 3 завитки)

Графічний опис**Письмовий опис**

Голова _____

Шия _____

Передні кінцівки _____

Задні кінцівки _____

Тулуб _____

Прикмети _____

Код мікрочипа _____

Дата заповнення _____

Власник _____

(підпис, печатка (за наявності))

Агент з ідентифікації _____

(код агента)

(підпис)

Службові відмітки Реєстру тварин _____

* Серія та номер паспорта (для фізичних осіб, які через свої релігійні переконання відмовилися від прийняття реєстраційного номера облікової картки платника податків та офіційно повідомили про це відповідний контролюючий орган і мають відмітку у паспорті).

**Директор Департаменту ринків
тваринництва з Головною
державною племінною інспекцією**

Д.М. Микитюк

{Положення доповнено додатком 2 згідно з Наказом Міністерства аграрної політики № 85 від 25.02.2008; в редакції Наказу Міністерства аграрної політики та продовольства № 484 від 18.12.2015}