

## РЕЄСТРАЦІЙНА КАРТКА

ВІСЛЮКА

– так

МУЛА

ЛОШАКА

### 1. Дані про власника

2. Зареєструвати господарство  
Реєстраційний номер господарства  
в Реєстрі тварин

– так

Реєстраційний номер облікової картки  
платника податків\*  
або код за ЄДРПОУ

(найменування - для юридичних осіб – повна назва; для фізичної особи – прізвище, ім'я, по батькові)

Місцезнаходження/місце проживання

Код КОАТУУ

Поштовий індекс

Область \_\_\_\_\_, район \_\_\_\_\_

Нас. пункт \_\_\_\_\_, вул. \_\_\_\_\_, буд. \_\_\_\_\_

Тел./факс \_\_\_\_\_, e-mail \_\_\_\_\_

### 3. Дані про господарство перебування тварини

Реєстраційний номер господарства  
в Реєстрі тварин

Реєстраційний номер облікової картки  
платника податків\* або  
код за ЄДРПОУ

(найменування - для юридичних осіб – повна назва; для фізичної особи – прізвище, ім'я, по батькові)

### 4. Дані про тварину

Ідентифікаційний № \_\_\_\_\_, кличка \_\_\_\_\_

Стать \_\_\_\_\_

Мась (основна та відтінки) \_\_\_\_\_

Дата народження \_\_\_\_\_

Видати паспорт  – так

Місце народження \_\_\_\_\_

Назва господарства \_\_\_\_\_

Для імпортованої тварини: код країни походження \_\_\_\_\_

(назва)

Походження:

Батько:

Ідентифікаційний № \_\_\_\_\_, кличка \_\_\_\_\_

Рік народження \_\_\_\_\_

Мати:

Ідентифікаційний № \_\_\_\_\_, кличка \_\_\_\_\_

Рік народження \_\_\_\_\_

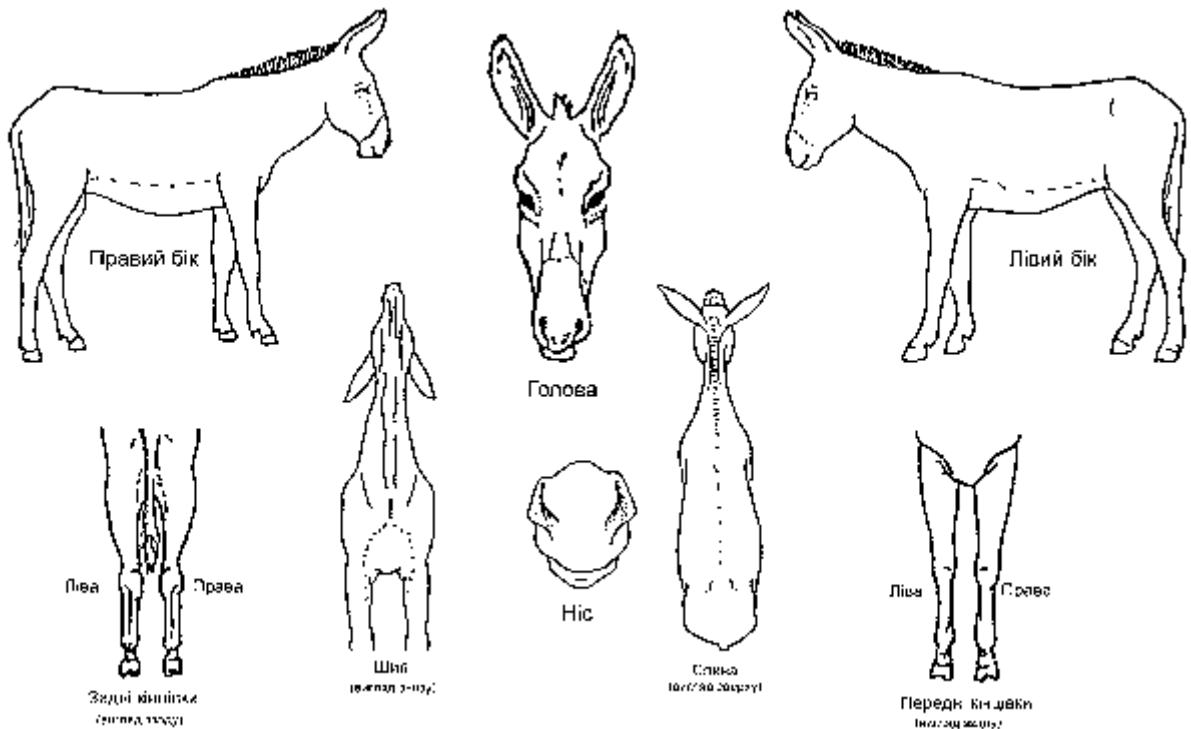
Батько матері:

Ідентифікаційний № \_\_\_\_\_, кличка \_\_\_\_\_

**Опис відмітин і прикмет**

(включає не менше 5 ідентифікаційних характеристик, у т. ч. 2 завитків)

## Графічний опис



## Письмовий опис

Голова \_\_\_\_\_

Шия \_\_\_\_\_

Передні кінцівки \_\_\_\_\_

Задні кінцівки \_\_\_\_\_

Тулуб \_\_\_\_\_

Прикмети \_\_\_\_\_

Код мікрочипа \_\_\_\_\_

Дата заповнення \_\_\_\_\_

Власник \_\_\_\_\_

(підпис, печатка)

Агент з ідентифікації \_\_\_\_\_

(код агента)

(підпис)

Службові відмітки Реєстру тварин \_\_\_\_\_

\* Серія та номер паспорта (для фізичних осіб, які через свої релігійні переконання відмовилися від прийняття реєстраційного номера облікової картки платника податків та офіційно повідомили про це відповідний контролюючий орган і мають відмітку у паспорті).

**тваринництва з Головною  
державною племінною інспекцією**

**Д.М. Микитюк**

*{Положення доповнено додатком 3 згідно з Наказом Міністерства аграрної політики № 85 від 25.02.2008; із змінами, внесеними згідно з Наказом Міністерства аграрної політики та продовольства № 484 від 18.12.2015}*