

**ОПИС ТА ЗРАЗКИ**  
**форменого одягу і відповідних знаків розрізнення осіб**  
**рядового і начальницького складу служби цивільного захисту**

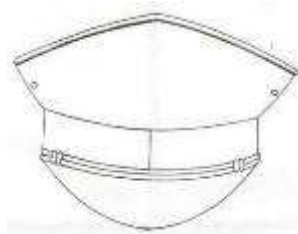
Кашкет

Кашкет виготовляється з вовняної тканини темно-синього кольору, з околичкою, козирком, позументом, який кріпиться двома гудзиками встановленого зразка.

Денце овальної та стінки дугоподібної форми. Околичка із сукна темно-синього кольору.

На околичці кашкета гаптування або без нього.

Козирок фібровий або лакований з гаптуванням або без нього.



Шапка зимова

Шапка виготовляється з двох шарів, верхній із трикотажного полотна темно-синього кольору та нижній із флісового полотна темно-синього кольору, з виточками у верхній частині.



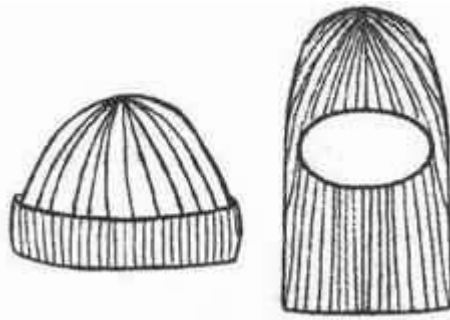
Капелюх

Капелюх виготовляється з фетрової тканини темно-синього кольору.



Шапка-феска

Шапка-феска виготовляється з напіввовняної пряжі темно-синього кольору, прямокутної форми із заокругленим верхом, подвійна, з розрізом для очей або без нього.



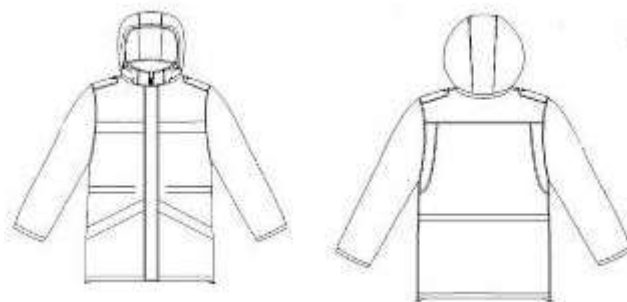
Кепі літнє повсякденне робоче

Кепі виготовляється з бавовняної тканини темно-синього кольору, з денцем, стінками, козирком, на підкладці з прокладкою і начільником.



Куртка зимова

Куртка утеплена з плащової тканини темно-синього кольору з мембранним покриттям, прямого силуету з центральною застібкою на тасьму “блискавка”, прикритою планкою на текстильній застібці. У плечових швах погони, які застібаються на петельку та гудзик. По лінії талії ремінь-куліса. Пілочки на відрізній кокетці із складкою, яка імітує клапан нагрудної кишені. Бічні кишені прорізні, які застібаються на тасьму “блискавка”, закриті складкою-клапаном. Спинка на відрізній кокетці, з обшовними складками. Низ рукава прямий, всередині трикотажний напульсник. Комірець стійка. Нижня стійка з флісу. Капюшон утеплений, застібається на кінцях на текстильну застібку. Обсяг капюшона регулюється еластичним шнуром з фіксатором. Поличка і спинка куртки на флісі, рукава на підкладці. На поличках дві внутрішні прорізні кишені із застібкою на тасьму “блискавка”. Підкладка капюшона з флісу.



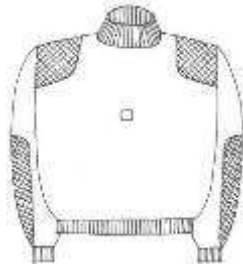
Светр

Светр виготовляється з вовняної або напіввовняної пряжі темно-синього кольору. Рукави довгі, вшивні, на манжетах.

Низ светра та манжети рукавів вив'язані “резинкою”.

Горловина - вшивна стійка.

На плечові шви та у ділянці ліктів настрочені посилюючі накладки з плащової тканини темно-синього кольору. На рівні сонячного сплетіння текстильна застібка під знаки розрізнення.



Кітель

Кітель із напіввовняної тканини темно-синього кольору на підкладці, з відкладним коміром та лацканами, з центральною бортовою застібкою на чотири петлі та гудзиками встановленого зразка.

Пілочки з відрізними бочками, виточками по лінії талії, двома нагрудними накладними кишенями з фігурними клапанами, які застібаються на петельки та гудзики встановленого зразка, і двома боковими прорізними кишенями з обшивками та клапанами. Нагрудні кишені з бантовими складками, на підкладці. Спинка із середнім швом та шлицом.

Рукави вшивні, двошовні. Комір із відрізною стійкою. На підкладці пілочок прорізні кишені з листочками, які застібаються на петельки та плоский гудзик. У шви вшивання рукавів ушито погони, які застібаються на петельки та гудзики встановленого зразка.

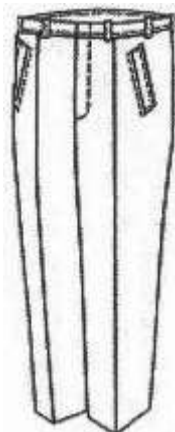


Штани

Штани виготовляються з напіввовняної тканини темно-синього кольору з пришивним поясом, кишенями у бокових швах, прорізними кишенями на задніх половинках, що застібаються на гудзики.

Застібаються на два гудзики на поясі (або на гачок та один гудзик) і три - чотири гудзики або на тасьму "блискавка" у середньому шві передніх половинок. На поясі пришито хомутики.

Передні половинки на підкладці, з м'якими складками, задні з двома виточками.



### Кітель для вищого начальницького складу

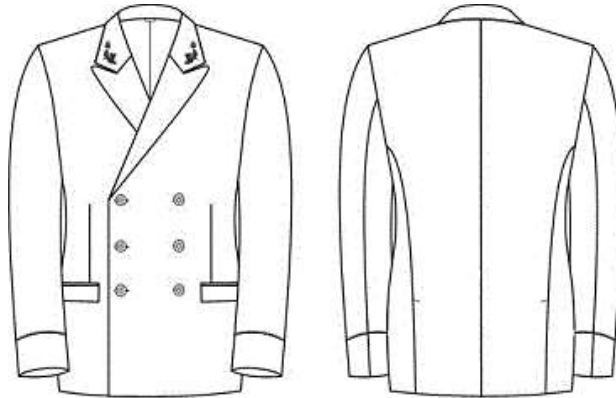
Кітель із напіввовняної тканини темно-синього кольору на підкладці, двобортний, з відкладним коміром та лацканами, із застібною на три прорізні петельки та три гудзики встановленого зразка та трьома декоративними гудзиками встановленого зразка.

Пілочки з виточками та відрізними бочками, з лацканами, з бічними прорізними кишнями “у рамку” з клапанами. На лівій пілочці по краю борта розташовано три прорізні петельки для застібання кітеля, на рівні заносу правого борта - три пришивні декоративні гудзики встановленого зразка. На правій пілочці на лінії заносу лівого борта пришиті три гудзики встановленого зразка для застібання кітеля, по краю борта на рівні другого гудзика оброблено прорізну петельку, що виконує функції пілкотримача. Спинка із середнім швом.

Рукава вшивні, двошовні. Низ рукавів оброблено пришивними обшлагами. По шву пришивання обшлага - кант сіро-блакитного кольору.

Комір відкладний. Уздовж відльоту та уступів коміра - кант сіро-блакитного кольору. Між відльотом та уступами коміра - гаптування у вигляді трьох листків калини та трьох ягід сіро-блакитного кольору.

На підкладці пілочок на рівні лінії грудей - прорізні кишні “у рамку”, які застібаються на навісну петельку та гудзик. На підкладці лівої пілочки розташована бічна прорізна кишня “у рамку” та пришивний гудзик, що виконує функцію пілкотримача.



Штани для вищого начальницького складу

Штани виготовляються з напіввовняної тканини темно-синього кольору навипуск з пришивним поясом, який застібається на один гудзик і петельку та металевий гачок і петельку (або на дві петельки та два гудзики), із застібною в середньому шві передніх половинок на тасьму “блискавка” (або петлі та гудзики), з леєю.

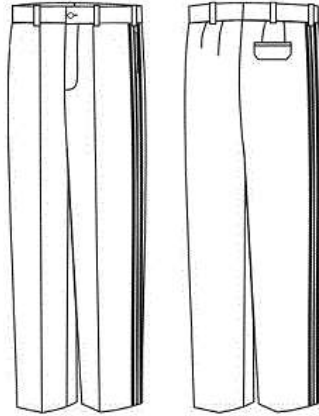
Передні половинки на підкладці, з м'якими складками (по одній на кожній половинці). Кишені в бічних швах з листочками.

У бічний шов ушито кант сіро-блакитного кольору (завширшки 0,1 сантиметра). По обидва боки від бічного шва - лампаси сіро-блакитного кольору (завширшки 2 сантиметри).

Задні половинки з виточками (по дві на кожній). На правій задній половинці - прорізна кишня з фігурним клапаном і обшивкою, що застібається на навісну петельку та гудзик.

На поясі - сім хомутиків для ременя.

Низ штанів оброблено швом у підгин з брючною тасьмою.

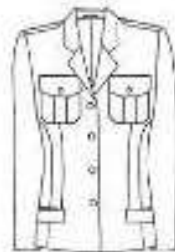


Кітель жіночий

Кітель з напіввовняної тканини темно-синього кольору на підкладці, з відкладним коміром та лацканами, з центральною бортовою застібкою на чотири петлі та гудзики встановленого зразка.

Пілочки з відрізними бочками, виточками по лінії талії, двома нагрудними накладними кишенями з фігурними клапанами, які застібаються на петлі та гудзики встановленого зразка, і двома боковими прорізними кишенями з обшивками та клапанами. Нагрудні кишені із бантовими складками, на підкладці. Спинка із середнім швом та шліцом.

Рукави вшивні, двошовні. У шви вшивання рукавів ушито погони, які застібаються на петлі та гудзики встановленого зразка. На підкладці правої пілочки - внутрішня прорізна кишеня з листочкою, яка застібається на петлю та гудзик.

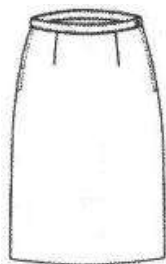


Спідниця

Спідниця виготовляється з напіввовняної тканини темно-синього кольору на підкладці, пряма, тришовна, з пришивним поясом, який застібається на петлю та гудзик.

Переднє та заднє полотнища з виточками. Заднє полотнище із швом посередині, який закінчується шліцом. У шві заднього полотнища оброблено застібку на тасьму “блискавка”.

У шві з’єднання пояса із спідницею в ділянці бокових швів ушито вішалки.



### Куртка повсякденна

Куртка виготовляється з напіввовняної тканини темно-синього кольору з центральною застібкою на тасьму “блискавка” до низу, з відкладним коміром на відрізній стійці, пришивним поясом, бокові частини якого стягнуті трьома рядами еластичної стрічки.

Пілочки з нагрудними прорізними кишнями “у рамку”, які застібаються на тасьму “блискавка”, та з боковими прорізними кишнями “у рамку”. Спинка на кокетці, з двома складками, розташованими у шві пришивання кокетки.

Рукави вшивні, двошовні, з пришивними манжетами, які застібаються на дві петельки та гудзики встановленого зразка, унизу - із шлицом та трьома складками на верхній частині рукава.

У шви вшивання рукавів ушито погони, які застібаються на петлі та гудзики встановленого зразка. Куртка на підкладці.



### Сорочка

Сорочка з меланжевої сорочкової тканини блакитного кольору з білим відкладним коміром на відрізній стійці меланжевого блакитного кольору з білим або білого кольору, із застібкою до низу на петельки та гудзики.

Пілочки з двома нагрудними накладними кишнями з клапанами фігурної форми, які застібаються на петлі та гудзики. Накладні кишені з двома застроченими складками. Спинка на кокетці, з двома складками у шві пришивання кокетки.

Рукави вшивні, двошовні, довгі, на манжетах меланжевого блакитного кольору з білим або білого кольору, що застібаються на петлю та гудзик, або короткі з манжетом. У шви вшивання рукавів ушито погони, які застібаються на петельки та гудзики встановленого зразка. Пояс стягнутий у бокових швах еластичними стрічками.



Блуза

Блуза з меланжевої сорочкової тканини блакитного кольору з білим відкладним коміром на відрізній стійці меланжевого блакитного кольору з білим або білого кольору, із застібною до низу на петлі та гудзики, з виточками на ділянці грудей.

Пілочки з двома нагрудними накладними кишенями з клапанами фігурної форми, які застібаються на петлі та гудзики. Накладні кишені з двома застроченими складками. Спинка на кокетці, з двома складками у шві пришивання кокетки.

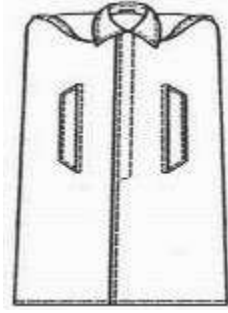
Рукави вшивні, двошовні, довгі, на манжетах меланжевого блакитного кольору з білим або білого кольору, що застібаються на петлю та гудзик, або короткі з манжетом. У шви вшивання рукавів ушито погони, які застібаються на петельки та гудзики встановленого зразка. Пояс стягнутий у бокових швах еластичними стрічками.



Плащ-накидка з чохлом

Плащ-накидка з чохлом виготовляється з тканини темно-синього кольору з полімерним покриттям, відкладним коміром, потайною застібною посередині на п'ять гудзиків чи кнопок, капюшоном, що вшивається у горловину. На пілочках поздовжні прорізи з листочками, потайна застібка на два гудзики чи кнопки, з внутрішнього боку листочка пришито хомутики-утримувачі. Спинка з відлітною кокеткою.

Чохол прямокутної форми із застібною на тасьму “блискавка” та двома хомутиками для кріплення на ремені.



### Костюм літній повсякденний робочий

Костюм літній повсякденний робочий виготовляється з тканини бавовняної або змішаної, гладко пофарбованої темно-синього кольору.

Куртка від костюма літнього повсякденного робочого з центральною внутрішньою застібкою на тасьму “блискавка” та текстильною застібкою. На середній частині лівої пілочки розміщується пата для кріплення погона-муфти. Пілочки з відрізною кокеткою та горизонтальною відрізною по лінії талії нижньою частиною. Середня частина пілочки утворює кишеню з одним входом - попереду, що застібається на тасьму “блискавка”. На кокетках пілочок над кишенями нашиті світлоповертальні смуги жовтого кольору. Спинка пряма з відрізною кокеткою та відрізними бочками, що утворюють бічні складки, направлені від середини. На лінії кокеток пілочок і кокетки спинки нашиті світлоповертальні смуги жовтого кольору. На середній частині спинки розміщений логотип “РЯТУВАЛЬНИК” жовтого кольору. Рукава сорочкового покрою складаються з верхньої та нижньої частин. Верхня частина з кишенею, що застібається на тасьму “блискавка”. Вхід у кишеню з боку пілочки. Ширина рукавів по низу регулюється застібанням пат на текстильну застібку. На ділянках ліктів посилюючі накладки. У горловину вшито комір-стійку.

Допускається доповнення конструкції елементами, що покращують експлуатаційні та ергономічні властивості.



Штани від костюма літнього повсякденного робочого з відрізним поясом, який застібається на один гудзик та тасьму “блискавка” в середньому шві передніх половинок. У бічних швах кишені підсилені накладками. По верхньому краю штанів нашиті сім хомутиків. Передні половинки з м’якими складками. На ділянці колін передніх половинок розміщені посилюючі накладки у вигляді кишень для розташування демпферних вставок, які по нижньому краю застібаються на текстильну застібку. Під накладками розміщуються світлоповертальні смуги жовтого кольору. Задні половинки з двох частин мають відрізні кокетки та підсилюючі накладки. На нижній частині задніх половинок розміщуються світлоповертальні смуги жовтого кольору. Знизу в бокові шви вшито еластичну стрічку у вигляді стремена.

Допускається доповнення конструкції елементами, що покращують експлуатаційні та ергономічні властивості.





## Куртка зимова повсякденна робоча

Куртка складається із двох частин - куртки верхньої та куртки нижньої.

Куртка зимова повсякденна робоча (верхня) виготовляється з плащової тканини темно-синього кольору з мембранним покриттям, прямого силуєту на підкладці з центральною застібкою на тасьму "блискавка" і планкою з потайною застібкою на петлі та гудзики. На планці погон, що застібається на текстильну застібку.

Пілочки з кокетками, з прорізними нагрудними і накладними нижніми кишенями. Нагрудні кишені із зустрічними листочками, які застібаються на текстильну застібку. Нижні кишені подвійні, об'ємної форми з клапанами, на потайній застібці, на петельку та гудзик. Паралельно бічних країв нижніх кишень додаткові кишені "у рамку". Мішкovina кишень із флісу. У середині курточки внутрішні прорізнi нагрудні кишені "у рамку", що застібаються на тасьму "блискавка", розташовані горизонтально.

Кокетка спинки суцільна з кокетками переду. Спинка подовжена з фігурними складками і накладкою з вишивкою "РЯТУВАЛЬНИК" жовтого кольору. По верху шва приточування кокеток настроєно світлоповертальну смугу жовтого кольору.

Ширина куртки по лінії талії регулюється за допомогою шнура-гумки і фіксаторів.

Рукава вшивні, двошовні. У верхній частині рукавів розташовані прорізнi кишені з листочками, що застібаються на тасьму "блискавка". Рукава з налокiтниками. Низ рукавів на манжетах, обсяг яких регулюється патами на текстильній застібці.

Комір-стійка застібається на текстильну застібку.

Капюшон вточений всередині на флісі.

У середині куртки в бічних швах і по низу рукавів вставлені хлястики з пасової стрічки для кріплення верхньої куртки до нижньої.

Шви куртки проклясні. Етикетка з позначенням розміру вставляється в шов приточування коміра поруч з вішалкою.

Допускається доповнення конструкції елементами, що покращують експлуатаційні та ергономічні властивості.



Куртка зимова повсякденна робоча (нижня) з плащової тканини або флісу темно-синього кольору, прямого силуету на утепленій підкладці або без неї з центральною застібною на тасьму “блискавка” з верхньою і внутрішньою вітрозахисною планкою на текстильній застібці. На верхній вітрозахисній планці погон, що застібається на текстильну застібку.

Пілочки з кокеткою. На пілочках нижні прорізні кишені з листочками, які застібаються на тасьму “блискавка”. Вхід у кишеню з боку борту пілочки.

Спинка з кокеткою. Рукава вшивні, двошовні. Низ рукавів оброблений пришивними манжетами з трикотажного полотна. У рукавних бічних швах на ділянці пахв оброблені вентиляційні канали у вигляді вставок із синтетичного трикотажного сітчастого полотна, які застібаються на тасьму “блискавка”. Комір-стійка подвійний з трикотажного полотна.

З внутрішньої сторони лівої пілочки на підборті розташована прорізна кишеня, яка застібається на тасьму “блискавка”.

Низ куртки оброблений швом із закритим зрізом. Ширина куртки по низу регулюється за допомогою куліси з еластичним шнуром і фіксаторами.

У нижній частині бічних і рукавних швів куртки, шві ушивання коміра вшита текстильна стрічка у вигляді петельки для кріплення до верхньої куртки.

Допускається доповнення конструкції елементами, що покращують експлуатаційні та ергономічні властивості.



### Напівкомбінезон зимовий повсякденний робочий

Напівкомбінезон утеплений з підвищеним нагрудником і спинкою виготовляється з плащової тканини темно-синього кольору з мембранним покриттям. Центральна застібка нагрудника на петельках та гудзиках, гульфіку на тасьму “блискавка”. Спинка із середнім швом. Передні половинки напівкомбінезона з бічними внутрішніми кишенями, на входах в які нашивні планки. На передніх половинках нашивні підсилювальні накладки - наколінники.

Задні половинки з підсилювальними накладками в ділянці сидіння.

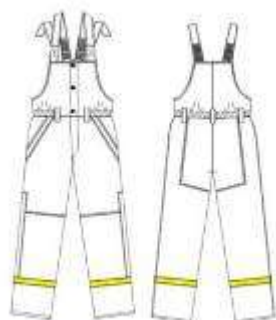
По лінії талії напівкомбінезон регулюється еластичною стрічкою і хомутиками під ремінь.

По довжині напівкомбінезон регулюється бретелями з еластичною стрічкою і фастексами.

У центральній частині бічних швів напівкомбінезона вентиляційні отвори, які застібаються на тасьму “блискавка”, прикриті планками.

По низу напівкомбінезона нашиті світлоповертальні смуги жовтого кольору.

Штани напівкомбінезона на підкладці з утеплювачем.



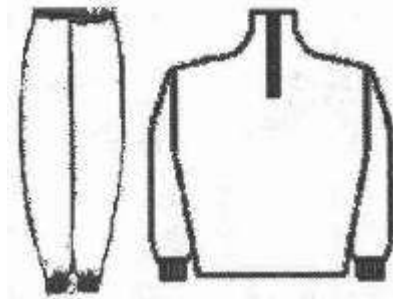
Допускається доповнення конструкції елементами, що покращують експлуатаційні та ергономічні властивості.

### Білизна тепла

До комплекту білизни теплої входять фуфайка та кальсони з трикотажного полотна з термоволокон або з філірованого трикотажного полотна темно-синього кольору.

Фуфайка з довгими рукавами на манжетах, горловина стійка.

Кальсони внизу на манжетах. Верх підшитий, у підгін прокладено еластичну тасьму.



### Фуфайка

Фуфайка виготовляється з бавовняного гладкого або трикотажного полотна темно-синього кольору із суцільнокрійним передом і спинкою з плечовими та боковими швами або без швів, з короткими рукавами, горловиною з трикотажного дов'язу.



### Фуфайка з коміром

Фуфайка з коміром виготовляється з бавовняного трикотажного полотна піке (лакоста) темно-синього кольору.

Комір з трикотажного дов'язу із застібкою на три гудзики.

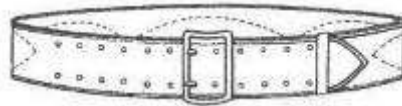
Рукави короткі на манжетах з трикотажного дов'язу.

На рівні сонячного сплетіння нашита текстильна тасьма для кріплення знака розрізнення.



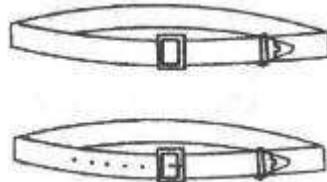
Ремінь шкіряний

Ремінь виготовляється з натуральної шкіри чорного кольору, на підкладці з м'якої шкіри завширшки 45 міліметрів. На ремені непересувна латунна пряжка та пересувний хомутик.



Пасок для штанів

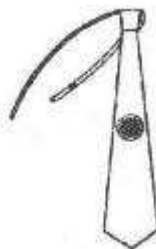
Пасок виготовляється з тасьми чорного кольору завширшки 30 міліметрів. Вільний кінець ременя з металевим наконечником або без нього. На ремені пересувний хомутик.



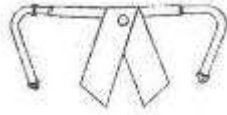
Краватка

Краватка виготовляється:

чоловіча - з напіввовняної тканини темно-синього кольору з гаптуванням золотистого або сіро-блакитного кольору, або без нього, у формі витягнутої трапеції, яка закінчується гострим ріжком, з постійним вузлом та застібкою, що регулюється;



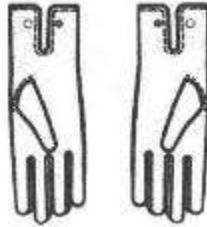
жіноча - з напіввовняної тканини темно-синього кольору у формі "метелика" із симетричними навскісними кінцями та застібкою на металеві гачок і петельку.



### Рукавички шкіряні

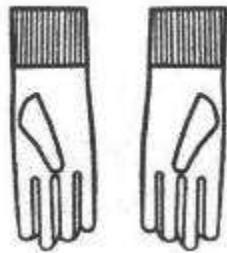
Рукавички виготовляються з натуральної шкіри чорного кольору, п'ятипалі.

Підкладка з натурального хутра або трикотажна.



### Рукавички трикотажні

Рукавички виготовляються з навіпвовняної пряжі чорного кольору, п'ятипалі, подвійні, з прямокутними напульсниками.



### Шкарпетки бавовняні (вовняні)

Шкарпетки виготовляються суцільноплетеними з бавовняної (вовняної) пряжі чорного кольору.

Верх вив'язаний "резинкою".



### Напівчеревики хромові

Напівчеревики виготовляються з натуральної шкіри чорного кольору, із цільними союзками, берцями, задниками, задніми зовнішніми пасками, підошвою та підборами.

З обох боків берців потайні гумові вставки або на шнурках. Підкладка під союзкою з тканини, під берцями і задниками - із шкіри. Устілки та задники із шкіри. Підошва та підбори з гуми або шкіри.



Туфлі хромові

Туфлі виготовляються з натуральної шкіри чорного кольору, задниками, підошвами та підборами. Підкладка з підкладкової шкіри. Устілки та задники із шкіри. Підошва та підбори з гуми.



Напівчоботи хромові утеплені

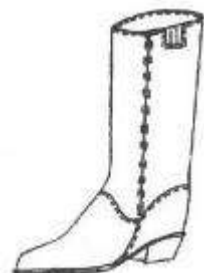
Напівчоботи виготовляються з натуральної шкіри чорного кольору із суцільними союзками, берцями, задниками, підошвою та підборами.

З внутрішнього боку берців застібка на тасьму “блискавка”. Устілка та задник із шкіри. Кріплення низу клеєспрошивне або рантово-клеєве. Утеплена підкладка із штучного хутра.



Чобітки хромові утеплені

Чобітки виготовляються з натуральної шкіри чорного кольору, із передами, халявами, задниками, підошвою та підборами. З внутрішнього боку застібка на тасьму “блискавка” або без неї. Підкладка передів та халяв із штучного хутра. Устілки із шкіри, дубльовані штучним хутром. Підошва та підбори з гуми.



### Черевики літні повсякденні робочі

Черевики з натуральної шкіри чорного кольору, із суцільною або розрідною шкіряною союзкою, комбінованими або розріднимим берцями, з літньою мембраною, напівглухим клапаном або без нього, із задніми ремнями або без них, м'яким кантом, амортизуючими накладками на гомілкях або без них та ортопедичними устілками. Черевики на шнурках.



### Черевики зимові повсякденні робочі

Черевики з натуральної шкіри чорного кольору, із суцільною шкіряною союзкою, високими комбінованими берцями із зимовою мембраною, напівглухим клапаном, м'яким кантом, амортизуючими накладками на гомілкях та ортопедичними устілками. Черевики на шнурках.



### Знаки розрізнення

#### *Нагрудна нашивка підрозділів ДСНС*

Виготовляється у формі прямокутника розміром 120 x 30 міліметрів темно-синього кольору, поділеного вертикально на дві частини: з лівого боку - на темно-синьому тлі зображення емблеми ДСНС, з правого - на темно-синьому тлі напис сірого кольору "ДСНС УКРАЇНИ" "UKRAINIAN RESCUER", між якими лінія темно-синього кольору.

Емблема на темно-синьому фоні розміром 25 x 25 міліметрів, шрифт Arial Narrow, стиль шрифту прямий, насиченість шрифту нормальна, висота шрифту 8 міліметрів.



#### *Нарукавний знак розрізнення за курсами навчання курсантів навчальних закладів*

Нарукавний знак виготовляється з тканини золотистого кольору у формі кутиків завширшки 13 міліметрів.

Нарукавний знак може виготовлятися методом тиснення тканини та гуми золотистого кольору.

Кількість нашивок відповідає курсу навчання.



*Нарукавна нашивка “Державний Прапор України”*

Виготовляється у формі прямокутника розміром 60 x 40 міліметрів з обідком чорного кольору із зображенням Державного Прапора України.



*Гаптування на комір кителя для вищого начальницького складу*

Гаптування сіро-блакитного кольору у вигляді гілочки калини.



*Гаптування на козирку кашкета для вищого начальницького складу*

Гаптування золотистого кольору у формі шнура уздовж краю.



*Гаптування краватки*

Гаптування сіро-блакитного кольору у вигляді емблеми ДСНС.





### *Затискач до краватки*

Затискач металевий або пластмасовий з двох з'єднаних між собою смуг. На передній смугі зображення емблеми ДСНС.



### *Гудзики*

Гудзики із латуні суцільноштамповані діаметром 22 і 14 міліметрів з рельєфним зображенням емблеми ДСНС.



### *Позумент*

Шнур плетений косичкою із шовкової переплетеної нитки золотистого кольору, з вузлами і петлями для кріплення на гудзиках.



### *Зірочка до погон для осіб вищого начальницького складу*

Виготовляється з латуні суцільноштампована або вишита, у формі восьмикутної випуклої зірки розміром 22 і 30 міліметрів.



### *Зірочка до погон для осіб старшого та середнього начальницького складу*

Виготовляється з металу суцільноштампована або вишита, у формі восьмикутної випуклої зірки розміром 16 міліметрів.



*Зірочка до погон для осіб  
молодшого начальницького складу*

Виготовляється з латуні суцільноштампована або вишита, у формі трикутної випуклої зірки розміром 16 міліметрів.



*Емблема на погони для осіб  
вищого начальницького складу*

Виготовляється з латуні суцільноштампована або вишита розміром 30 міліметрів. У вигляді синього круга із Знаком Княжої Держави Володимира Великого в обрамленні вінка з дубового листя



*Емблема на погони для осіб  
старшого начальницького складу*

Листки дуба з латуні суцільноштамповані або вишиті розміром 30 міліметрів.



*Емблема на погони для осіб  
молодшого начальницького складу*

Планка з латуні суцільноштампована або вишита розміром 5 x 50 міліметрів.



*Нарукавний знак органів і підрозділів цивільного захисту*

Нарукавний знак вишитий, темно-синього кольору, заввишки 9,5 сантиметра. Має форму щита із зображенням емблеми ДСНС - рівносторонній розширений хрест жовтогарячого кольору, рівнобічні трикутники синього кольору, кожен з яких спрямований верхівкою до центру емблеми.

У верхній частині знака напис "Україна". Уздовж контура нарукавного знака обрамлення. Під емблемою ДСНС напис "ДСНС".

Обрамлення нарукавного знака, написи, облямівка сторін хреста, вінок та зображення Знака Княжої Держави Володимира Великого золотистого або сіро-блакитного кольору. Рівнобічні трикутники синього кольору, кожен з яких спрямований верхівкою до центру емблеми.



*Гаптування для кашкета та погон  
для вищого начальницького складу*

Гаптування сіро-блакитного або темно-синього кольору у формі орнаменту.



*Кокарда нашивна до головного убору*

Кокарда нашивна виготовляється у формі кола діаметром 50 міліметрів з тканини з вишивкою емблеми ДСНС.



*Кокарда до головного убору*

Кокарда виготовляється з металу, суцільноштампована, у вигляді емблеми ДСНС розміром 45 міліметрів.



*Погони*

Для осіб вищого начальницького складу:

погони нашивні - у формі витягнутого шестикутника темно-синього кольору (завширшки 5 сантиметрів), з гаптуванням орнаменту нитками сіро-блакитного кольору. По бічних та верхніх краях погонів кант сіро-блакитного кольору завширшки 0,2-0,3 сантиметра;



погони-муфти - у формі прямокутника темно-синього кольору з гаптуванням орнаменту нитками сіро-блакитного кольору. По бічних краях погонів - кант сіро-блакитного кольору завширшки 0,2-0,3 сантиметра;



погони-муфти або накладні погони - у формі прямокутника темно-синього кольору з гаптуванням орнаменту нитками темно-синього кольору та зірок з емблемою для погон осіб вищого начальницького складу, нитками сіро-блакитного кольору.

Генерал-майор  
служби  
цивільного  
захисту



Генерал-лейтенант  
служби  
цивільного  
захисту



Генерал-полковник  
служби  
цивільного  
захисту



Генерал  
служби  
цивільного  
захисту



Для осіб старшого начальницького складу:

погони-муфти - у формі прямокутника темно-синього кольору, з відповідними зірками для осіб старшого та середнього начальницького складу і емблемами для осіб старшого начальницького складу;

Майор служби  
цивільного  
захисту



Підполковник  
служби  
цивільного  
захисту



Полковник  
служби  
цивільного  
захисту



погони-муфти або накладні погони - у формі прямокутника темно-синього кольору з гаптуванням зірками для осіб старшого та середнього начальницького складу і емблемами для осіб старшого начальницького складу сірого кольору.

Майор служби  
цивільного  
захисту

Підполковник  
служби  
цивільного  
захисту

Полковник  
служби  
цивільного  
захисту



Для осіб середнього начальницького складу:

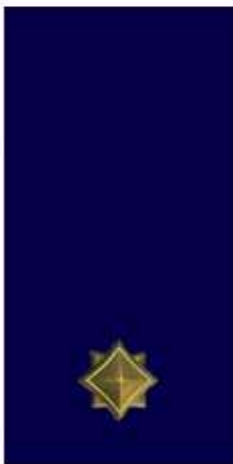
погони-муфти - у формі прямокутника темно-синього кольору з відповідними зірками для осіб старшого та середнього начальницького складу;

Молодший  
лейтенант  
служби  
цивільного  
захисту

Лейтенант  
служби  
цивільного  
захисту

Старший  
лейтенант  
служби  
цивільного  
захисту

Капітан служби  
цивільного  
захисту



погони-муфти або накладні погони - у формі прямокутника темно-синього кольору з гаптуванням зірок для осіб старшого та середнього начальницького складу сірого кольору.

Молодший лейтенант служби цивільного захисту



Лейтенант служби цивільного захисту



Старший лейтенант служби цивільного захисту



Капітан служби цивільного захисту



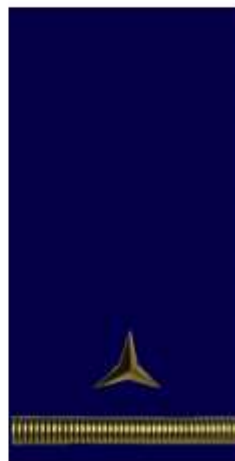
Для осіб молодшого начальницького та рядового складу:

погони-муфти - у формі прямокутника темно-синього кольору, з відповідними зірками та емблемою для осіб молодшого начальницького складу;

Головний майстер-сержант (прапорщик, старший прапорщик) служби цивільного захисту



Майстер-сержант (старший сержант, старшина) служби цивільного захисту



Сержант (молодший сержант, сержант) служби цивільного захисту



погони-муфти або накладні погони - у формі прямокутника темно-синього кольору з гаптуванням зірок та емблем для осіб молодшого начальницького складу сірого кольору. Для осіб рядового складу погон залишається чистим.

Головний майстер-сержант (прапорщик, старший прапорщик) служби цивільного захисту



Майстер-сержант (старший сержант, старшина) служби цивільного захисту



Сержант (молодший сержант, сержант) служби цивільного захисту



Рядовий служби цивільного захисту



Для курсантів:

погони-муфти - у формі прямокутника темно-синього кольору з відповідною літерою;

Курсант  
навчального  
закладу





погони-муфти або накладні погони - у формі прямокутника темно-синього кольору з гачкуванням відповідної літери.

Курсант  
навчального  
закладу

