

**ОПИС ТА ЗРАЗКИ**  
**форми одягу і знаків розрізнення осіб рядового і начальницького**  
**складу кримінально-виконавчої служби та курсантів навчальних**  
**закладів Державної кримінально-виконавчої служби**

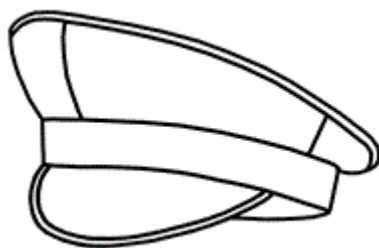
Кашкет (кашкет літній)

Кашкет (кашкет літній) виготовляється з вовняної або суконної тканини полинового або світло-сірого кольору, з денцем овальної та стінками дугоподібної форми, околичкою, козирком, гаптованим або плетеним шнуром золотавого кольору, який кріпиться двома форменими гудзиками.

Уздовж краю денця та верхнього краю околички кант. Кант та околичка із сукна малинового кольору.

На кашкеті кріпиться нашивна емблема або кокарда з емблемою золотавого кольору, з гаптуванням або без нього.

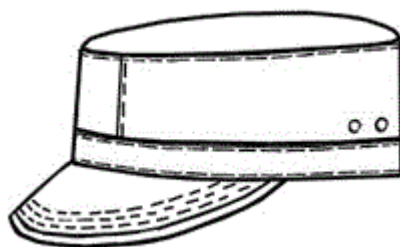
Козирок фібровий або лакований з гаптуванням або без нього.



Кашкет польовий

Кашкет польовий виготовляється із змішаної тканини полинового кольору. Складається з денця, стінки та козирка, обтягнутого тканиною, і налобника. Стінка із швом, по низу стінки нашито смужку з тканини верху. На бокових ділянках стінки над нашитою смужкою розташовано по два вентиляційних отвори з металевими блочками.

На передній стінці кріпиться кокарда. У задній нижній частині кашкета розташована еластична стрічка для регулювання розміру.



Берет

Берет виготовляється з вовняної або суконної тканини полинового кольору, з денцем овальної та стінками дугоподібної форми.

Знизу берет окантований штучною шкірою чорного кольору, в яку втягнуто стрічку для регулювання розміру або не втягнуто.

На береті кріпиться нашивна кокарда та прапорець встановленого зразка і кольору.



Капелюшок фетровий

Капелюшок фетровий виготовляється з фетру чорного кольору з голівкою, крисами та ремінцем золотавого кольору. Краї крис оброблені бейкою.

Спереду в центрі капелюшка кріпиться кокарда.



Кепі літнє

Кепі літнє виготовляється з камвольної або поліефірно-віскозної тканини світло-сірого кольору, голівка кепі з денцем овальної форми, стінками, козирком, потильником, на підкладці з начільником, плетеним шнуром.

На передній стінці кепі кріпиться кокарда.



Шапка зимова

Шапка зимова може бути трьох видів:

з натурального каракулю сірого кольору;

з натуральної овчини синього кольору;

із штучного хутра і сукна полинового кольору.

Голівка із сукна полинового кольору з чотирьох клинців, уздовж шва їх з'єднання оздоблювальна строчка. Козирок та навушники виготовлені з каракулю, натуральної овчини синього кольору або штучного хутра. З внутрішнього боку на кінцях потильника кріпиться бавовняна тасьма для зав'язування.

Підкладка голівки прошита разом з ватином.

У центрі козирка кокарда або кокарда з емблемою золотавого кольору.



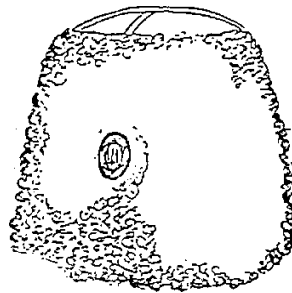
Папаха з каракулю

Папаха з каракулю виготовляється з натурального каракулю сірого кольору і сукна полинового кольору.

Ковпак із сукна полинового кольору у вигляді зрізаного конуса з чотирьох клинців, виступає над верхнім краєм хутряної стінки на 4-5 сантиметрів, уздовж шва їх з'єднання настрочений галун золотавого кольору завширшки 4-6 міліметрів. Стінка з каракулю.

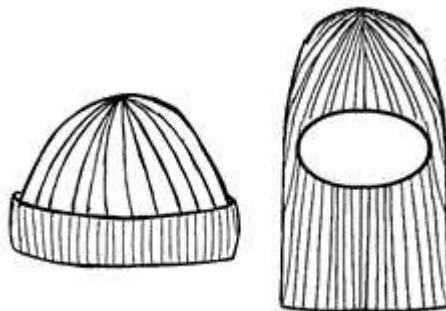
Підкладка голівки прошита разом з утеплювачем.

На передній стінці папахи кріпиться кокарда.



Шапка-феска трикотажна

Шапка-феска трикотажна виготовляється з напіввовняної пряжі чорного або полинового кольору, подовженої прямокутної форми із закругленим верхом, подвійна з розрізом для очей або без нього.



Пальто зимове з каракулевим коміром

Пальто зимове з каракулевим коміром виготовляється із сукна полинового кольору з каракулевим коміром, двобортне, напівприлягаючого або прямого силуету, із застібною на три петлі та гудзики встановленого зразка.

На лівій пілочці три оздоблювальних гудзики встановленого зразка. Пілочки з боковими виточками або без них і боковими прорізними кишнями з клапанами.

Спинка із швом посередині, який закінчується шліцом. На рівні лінії талії в бокові шви вставлено пати, на кінцях яких пришито формені гудзики для кріплення хлястика.

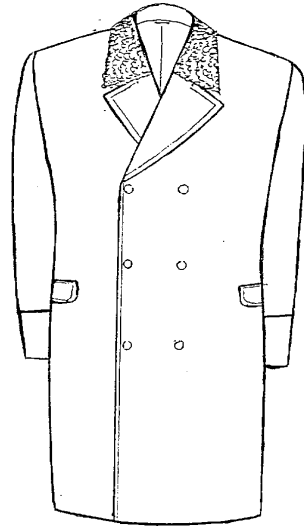
Рукава вшивні двошовні з прямими обшлагами.

Комір відкладний з натурального каракулю сірого кольору.

Підкладка до низу вистрочується разом з утепленою прокладкою.

На підкладці лівої пілочки розташована внутрішня прорізна кишеня з листочкою, яка застібається навісною петлею на гудзик.

Уздовж краю бортів, лацканів, клапанів кишень, патів, хлястика, верхнього краю обшлагів вшито кант малинового кольору.



Плащ демісезонний

Плащ демісезонний виготовляється з плащової тканини полинового кольору з відкладним коміром, прямого силуету, із застібкою на чотири петлі та формені гудзики, на знімній утепленій підкладці.

Пілочки на прямих кокетках, з прорізними кишнями з листочками.

Спинка на прямій кокетці, із швом посередині, який закінчується шліцом.

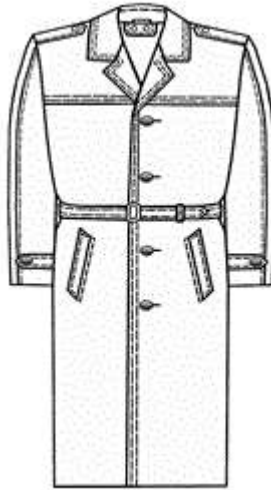
Рукава вшивні двошовні або тришовні. У середній шов вставлено пату, яка кріпиться до рукава форменим гудзиком.

У бокові шви вставлено хомутики для протягування навісного паска. Пасок застібається на пряжку.

На підкладці, на лівій пілочці якої внутрішня верхня прорізна кишеня.

Підкладка знімна із штучного хутра.

У шви рукавів на рівні плеча вставлено погони, які застібаються на гудзик.



Куртка зимова шкіряна з каракулевим коміром

Куртка зимова шкіряна з каракулевим коміром виготовляється із шкіри чорного кольору, на утеплювальній підкладці із знімною підкладкою або без неї, з відкладним та знімним коміром із сірого каракулю, з центральною бортовою потайною застібкою “блискавка” посередині та пришивною планкою, яка застібається на чотири металеві кнопки, з погонами-хлястиками.

Пілочки з відрізними кокетками і боковими прорізними кишенями з клапанами.

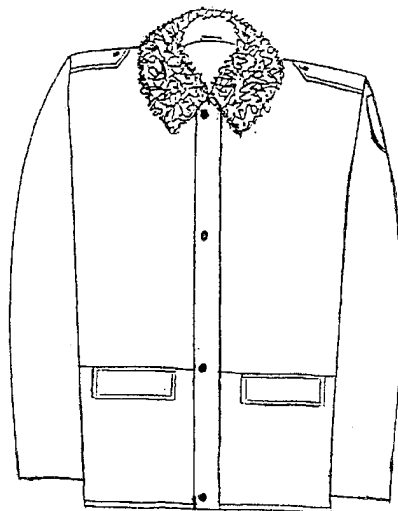
Спинка на прямій кокетці, із швом посередині.

Рукава вшивні двошовні.

На підкладці з утеплювачем до низу та знімною підкладкою з натуральної овчини або без неї.

На підкладці пілочок розташовані внутрішні прорізні кишені з листочками, які застібаються навісними петлями на гудзик.

У шви вшивання рукавів вшиті погони-хлястики, які застібаються на металеві кнопки.



### Куртка зимова повсякденна

Куртка зимова повсякденна виготовляється з плащової тканини полинового кольору, на утеплювальній підкладці із знімною підкладкою, подовжена, з відкладним та знімним коміром із штучного хутра темно-сірого кольору або натуральної овчини темно-синього кольору, з капюшоном, із центральною бортовою потайною застібкою на п'ять петель та гудзиків або застібкою “блискавка” і одну наскрізну петлю на лацкані лівої пілочки та формений гудзик, з погонами-хлястиками.

Пілочки з двома верхніми накладними кишенями з бантовими складками, боковими накладними кишенями та фігурними клапанами, які застібаються на петлі та формені гудзики.

Спинка на прямій кокетці із розширювальними складками.

У шві вшивання коміра оброблено потайну кишеню для капюшона.

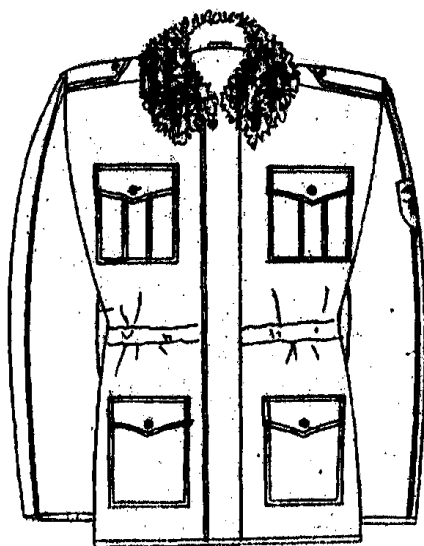
Рукава вшивні тришовні, з поглибленою проймою. На ділянці ліктів підсилювальні накладки або без них.

По лінії талії куліска, яка стягується шнуром.

На підкладці до низу з утеплювачем та знімною підкладкою із штучного хутра.

На підкладці пілочок розташовані внутрішні прорізні кишені з листочками, які застібаються навісними петлями на гудзик.

У шви вшивання рукавів вшито погона-хлястики, які застібаються на петлю та формений гудзик.



Джемпер

Джемпер може бути двох видів:

з напіввовняної пряжі полинового кольору, з V-подібним вирізом горловини, розширеною лінією плеча. Уздовж лінії плеча погон-хлястик.

На пілочках на ділянці плеча та рукавах на зовнішній стороні передпліччя накладки з плащової тканини.

Низ виробу, манжети рукавів і бейка горловини вив'язані “резинкою”;



з напіввовняної пряжі полинового кольору, з бейкою, розширеною лінією плеча. Уздовж лінії плеча погон-хлястик.

На пілочках на ділянці плеча та рукавах на зовнішній стороні передпліччя накладки з плащової тканини.

З лівої сторони пілочки кишеня з фігурним клапаном із плащової тканини.

Низ виробу, манжети рукавів і бейка горловини вив'язані "резинкою".



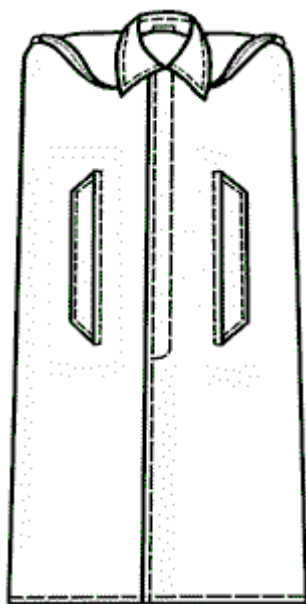
Плащ-накидка з чохлом

Плащ-накидка з чохлом виготовляється з тканини полинового кольору з полімерним покриттям, відкладним коміром, бортовою потайною застібкою посередині на п'ять гудзиків чи ґудзиків, капюшоном, що вшивається у горловину.

На пілочках поздовжні прорізи з листочками, потайна застібка на два гудзики чи дві ґудзики, з внутрішнього боку листочок пришито хомутики-утримувачі.

Спинка з відлітною кокеткою із середнім швом або без нього.

Чохол прямокутної форми із застібкою "блискавка" та двома хомутиками для кріплення на ремені, ручкою для носіння.



Мундир (кітель) чоловічий

Мундир (кітель) чоловічий може бути двох видів:

з вовняної тканини світло-сірого або полинового кольору, двобортний, відкритий, напівприлягаючого силуету, з відкладним коміром та лацканами, із застібною на три петлі та формені гудзики.

Пілочки з відрізними боковими частинами, виточками по лінії талії, боковими прорізними кишенями з фігурними клапанами.

Спинка із швом посередині, із шліцом.

На комірі гаптування золотавого кольору або без нього. По краю коміра вшито кант малинового кольору або не вшито.

Рукава двошовні, з фігурними обшлагами або без них. Уздовж верхнього краю обшлагів вшито кант малинового кольору та оздоблювальну стрічку золотавого кольору або стрічку не вшито.

Комір і лацкани відкладні.

На підкладці, з верхніми внутрішніми прорізними кишенями з листочками, які застібаються на гудзики;





з напіввовняної або вовняної тканини полинового кольору, одnobортний, напівприлягаючого силуету, з відкладним коміром та лацканами, центральною бортовою застібкою на чотири петлі та формені гудзики.

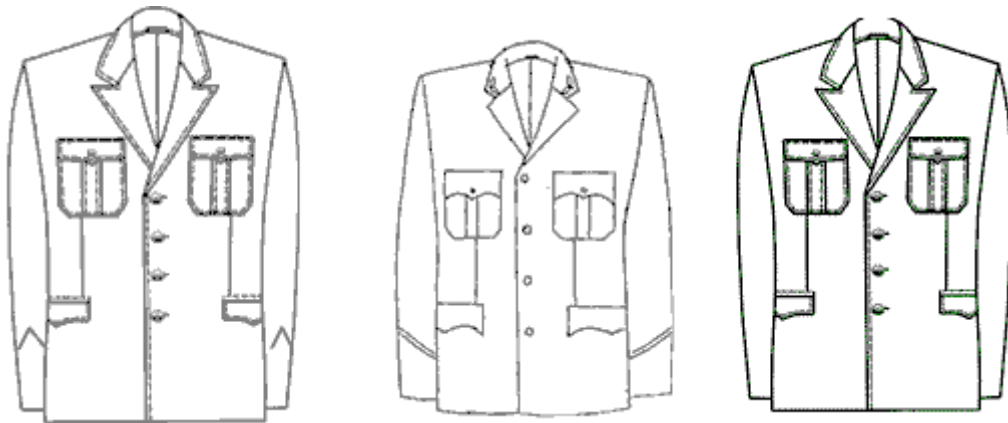
Пілочки з відрізними боковими частинами, виточками по лінії талії, двома верхніми накладними кишнями з бантовими складками та фігурними клапанами, які застібаються на петлі та формені гудзики, двома боковими прорізними кишнями з фігурними клапанами.

Спинка із швом посередині, який закінчується шлицом.

На комірі гаптування золотавого кольору або без нього. По краю коміра вшито кант малинового кольору або не вшито.

Рукава двошовні, з фігурними обшлагами або без них. Уздовж верхнього краю обшлагів вшито кант малинового кольору та оздоблювальну стрічку золотавого кольору або стрічку не вшито.

На підкладці з верхніми внутрішніми прорізними кишнями з листочками, які застібаються на начіпну петлю та гудзик.



Мундир (кітель) жіночий

Мундир (кітель) жіночий може бути двох видів:

з напіввовняної або вовняної тканини світло-сірого або полинового кольору, двобортний, напівприлягаючого силуету, з відкладним коміром та лацканами, із змішаною бортовою застібкою на три петлі та формені гудзики.

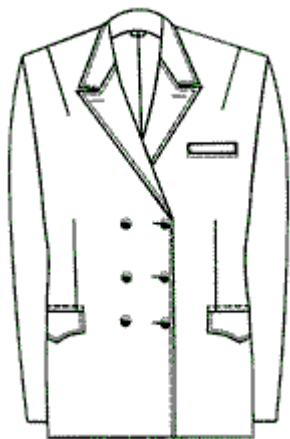
Пілочки з відрізними боковими частинами з виточками по лінії талії, двома нижніми боковими прорізними кишнями з фігурними клапанами. На лівій пілочці верхня прорізна кишня з листочкою.

Спинка із швом посередині, який закінчується шлицом.

На комірі гаптування золотавого кольору або без нього. По краю коміра вшито кант малинового кольору або не вшито.

Рукава двошовні, з фігурними обшлагами або без них. Уздовж верхнього краю обшлагів вшито кант малинового кольору та оздоблювальну стрічку золотавого кольору або стрічку не вшито.

На комірі гаптування золотавого кольору. На підкладці з верхніми внутрішніми прорізними кишнями з листочками, які застібаються на начіпну петлю та гудзик;



з напіввовняної або вовняної тканини полинового кольору, однобортний, напівприлягаючого силуету, на підкладці, з відкладним коміром та лацканами, з центральною бортовою застібкою на три петлі та формені гудзики.

Пілочки з відрізними боковими частинами, виточками по лінії талії, боковими прорізними кишнями з фігурними клапанами.

Спинка із швом посередині.

На комірі гаптування золотавого кольору або без нього. По краю коміра вшито кант малинового кольору або не вшито.

Рукава двошовні, з фігурними обшлагами або без них. Уздовж верхнього краю обшлагів вшито кант малинового кольору та оздоблювальну стрічку золотавого кольору або стрічку не вшито.

На підкладці з верхніми внутрішніми прорізними кишнями з листочками, які застібаються на начіпну петлю та гудзик.





Куртка

Куртка виготовляється з вовняної, напіввовняної або поліефірно-віскозної тканини полинового чи світло-сірого кольору, на підкладці, з відкладним коміром, центральною застібкою “блискавка”, пришивним поясом.

Пілочки з нагрудними прорізними кишенями з фігурними клапанами, які застібаються на формений гудзик, та боковими прорізними кишенями з листочками.

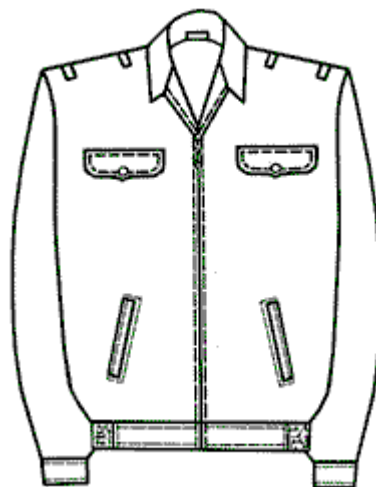
На комірі гаптування золотавого кольору або без нього.

Спинка на прямій кокетці, з двома складками, розташованими у шві приточування кокетки.

Рукава вшивні двшовні, з пришивними манжетами, які застібаються на дві петлі та формені гудзики, з трьома складками у шві приточування манжета.

До низу куртки пришивається пояс, стягнутий у бокових швах еластичними стрічками.

Погони кріпляться двома хомутиками та двома обметаними петлями в плечових швах.



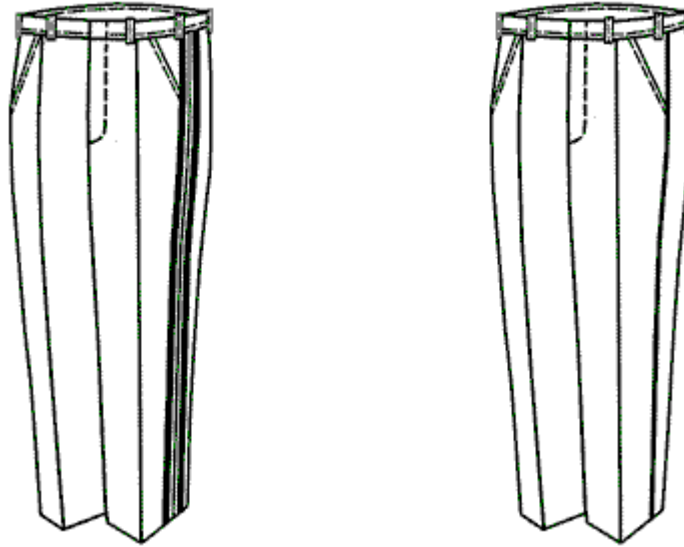
Штани

Штани виготовляються з вовняної, напіввовняної або поліефірно-віскозної тканини полинового або світло-сірого кольору з пришивним поясом, кишенями у бокових швах, прорізною кишенею з клапаном на правій задній половинці, що застібається на гудзик внутрішньою навісною петлею.

У бокових швах лампас завширшки 2 сантиметри або кант та лампас завширшки 2 сантиметри з обох боків від канту малинового кольору.

Штани застібаються на два гудзики на поясі (або на гачок з петлею та один гудзик) і три - чотири гудзики або застібку “блискавка” у середньому шві передніх половинок. На поясі пришито хомутики.

Передні половинки на підкладці, з м’якими складками, задні - з двома виточками.



Спідниця

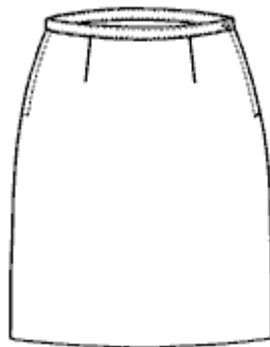
Спідниця виготовляється з вовняної, напіввовняної або поліефірно-віскозної тканини полинового або світло-сірого кольору, прямого силуету, з пришивним поясом, який застібається на гудзик, із застібкою “блискавка” в середньому або лівому боковому шві.

Спідниця двошовна або тришовна, з двома виточками на передній половинці та чотирма - на задній.

Задня половинка із швом посередині, який закінчується шліцом.

Низ оброблений швом “упідгин”.

Спідниця на підкладці.



Сорочка

Сорочка виготовляється із сорочкової тканини білого або полинового кольору, із застібкою до низу на вісім - дев’ять гудзиків: один - на стійці коміра, п’ять - шість - на пілочці, два - на поясі, з гаптуванням золотавого кольору у кутах коміра або без нього.

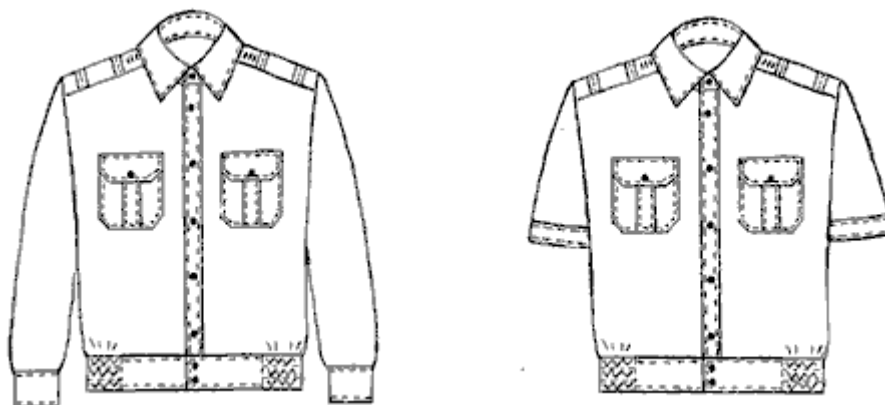
Пілочки з верхніми накладними кишенями з бантовими складками, з нагрудними виточками або без них і фігурними клапанамі, які застібаються на гудзики.

Спинка з кокеткою, з двома складками, розташованими в шві пришивання кокетки. Пришивний пояс стягнутий у бокових швах регулюючими еластичними стрічками.

З вшивними двошовними рукавами, короткими із суцільнокрійними манжетами або довгими з пришивними манжетами, що застібаються на петлі та гудзики. Уздовж шва пришивання манжет закладено по дві складки в бік ліктьового шва. Внизу рукавів шліци, що застібаються на петлю та гудзик.

Комір відкладний з відрізною стійкою, в кутах вшито підсилюючу вставку.

Погони кріпляться двома хомутиками та двома або трьома обметаними петлями в плечових швах.



Сорочка літня

Сорочка літня виготовляється із сорочкової тканини світло-сірого кольору, з короткими рукавами із суцільнокрійними манжетами, з відкладним коміром, із застібкою до низу на сім - вісім гудзиків: п'ять - шість - на пілочці, два - на поясі, з гаптуванням золотавого кольору у кутах коміра або без нього.

Пілочки з верхніми накладними кишенями з бантовими складками та фігурними клапанамі, які застібаються на петлю та гудзик.

Спинка на прямій кокетці, з двома складками у шві пришивання кокетки. Пояс пришивний стягнутий у бокових швах регулюючими еластичними стрічками.

Погони кріпляться двома хомутиками та двома або трьома обметаними петлями в плечових швах.



## Костюм польовий (куртка, штани)

*Куртка*

Куртка виготовляється із змішаної тканини полинового кольору з центральною потаємною застібкою “блискавка” з двома бігунками, вітрозахисною планкою, що пришивається до пілочки і застібається у трьох місцях текстильними стрічками “велькро”.

На обох пілочках підкладка із бавовняної тканини спереду до талії. На підкладці лівої пілочки накладна кишеня, що застібається на гудзик. Пілочки з двома накладними нагрудними кишенями у формі прямокутника. Вхід до кишені із сторони центральної застібки. Кишені розташовані під кутом 45 градусів до центральної застібки. Над кишенями з обох сторін (у центральній частині) розташовані хомутики розміром 1 x 3 сантиметри для кріплення засобів зв’язку та відеофіксації.

З боків куртки в проймах рукавів розташовані два вентиляційних отвори із застібкою “блискавка” та сіткою, яка вшита в середину вентиляційного отвору.

Спинка з відрізною кокеткою. Кокетка спинки на підкладці із бавовняної тканини (бязь) до талії.

Рукава вшивні, двошовні, з хлястиками по низу для регулювання щільності облягання. Хлястики застібаються на текстильну стрічку “велькро”. На рукавах нашито платформу з текстильної стрічки “велькро” для кріплення знімних нарукавних знаків. Ширина манжета рукава становить 6 сантиметрів.

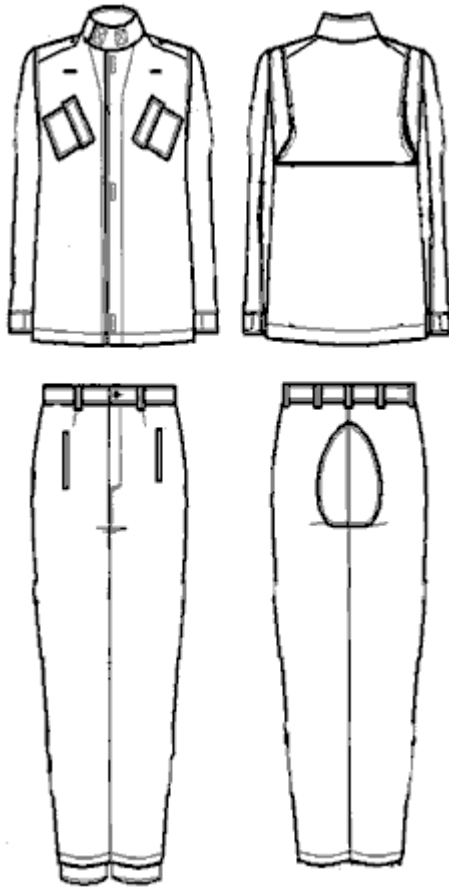
Комір-стійка, кінці якого застібаються на текстильну стрічку “велькро”. В плечові шви вшиваються хлястик-погони, які застібаються на гудзик.

Низ куртки стягується за допомогою шнура, що протягується у підгин низу.

*Штани*

Штани прямі, з пришивним поясом, який застібається на петлю та гудзик. Гульфік із застібкою “блискавка”. На пояс нашито п’ять хомутиків.

На передніх половинках з боків розташовані врізані кишені. Задні половинки з підсилювальними накладками на ділянці сидіння. Низ штанів стягується за допомогою шнура, що протягується у підгин низу.



*Куртка утеплена польова*

Куртка утеплена польова виготовляється з бавовняної або змішаної тканини полинового кольору, з водовідштовхувальними властивостями, на підкладці з поліефірної тканини із шаром утеплювача, укорочена, з центральною застібкою “блискавка” з двома бігунками та текстильними застібками, розташованими на нашивній планці, із знімним капюшоном.

Пілочки з відрізними кокетками, які суцільно викроєні з кокеткою спинки. Пілочки складаються з трьох частин - верхньої, середньої та нижньої. Угорі верхньої частини пілочок під швом пришивання кокетки з боку пройм нашито по одному хомутику для кріплення відеореєстратора та радіостанції. На лівій пілочці підкладки внутрішня накладна кишеня, яка застібається на текстильну застібку. Угорі середніх частин пілочок оброблено нагрудні прорізні кишені “у рамку” на застібці “блискавка”. Нижні зрізи верхніх частин пілочок утворюють відлітні планки, які закривають входи в нагрудні кишені. Нижні частини пілочок з прорізними кишенями “у рамку” та складками, які закривають входи в кишені.

Рукави вшивні, двошовні, з пришивними манжетами, частково стягнутими еластичною стрічкою, з патами для регулювання щільності облягання манжет, з текстильною застібкою.

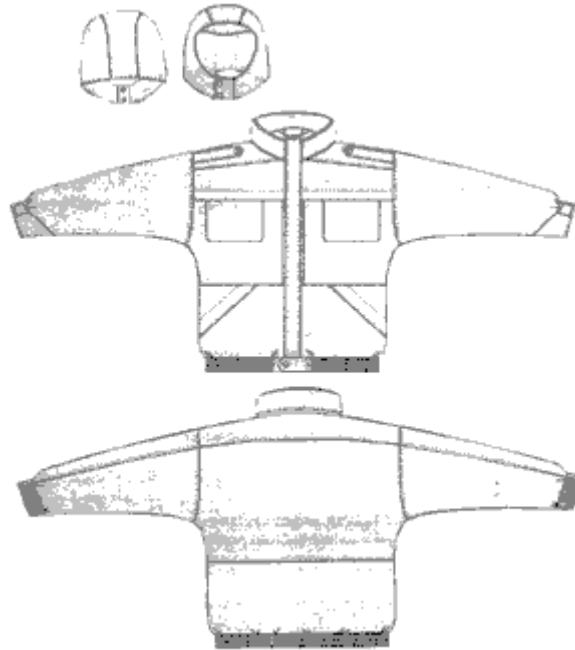
Комір стійка, внутрішня сторона якого з флісового полотна, у шов вшивання якого вшито дві планки, одна з яких із застібкою “блискавка” для пристібання капюшона. Комір з кишенею для зберігання капюшона, із застібкою на кнопки вздовж нижнього краю.

Капюшон з козирком або без нього, складається з трьох частин - середньої та двох бокових. Середня частина капюшона з патою, яка застібається на текстильну застібку для регулювання об’єму капюшона. Уздовж лицьового вирізу капюшона куліса, в яку протягнуто еластичний шнур. На бокових частинах капюшона розташовано люверси (по два з кожного боку), через які виведено назовні еластичний шнур у вигляді петлі з фіксатором для регулювання щільності облягання. Бортові зрізи капюшона із текстильною застібкою. Уздовж нижнього зрізу капюшона пришито застібку “блискавка”. Капюшон на підкладці з поліефірної тканини.

У бігунки застібки “блискавка” протягнуто і зшито у вигляді петлі тасьму для полегшення застібання.

Куртка комплектується знімною утеплювальною вітровкою з флісового полотна полинового кольору, яка пристібається до куртки за допомогою застібки “блискавка” до лівого та правого підборту, дві - три петлі та гудзики у ділянці горловини і три петлі та гудзики в місці пришивання підкладки та поясу.

Вітровка без рукавів, з внутрішньою накладною нагрудною кишенею на лівій пілочці із застібкою на текстильну стрічку “велькро”.



*Штани утеплені польові*

Штани утеплені польові виготовляються з бавовняної або змішаної тканини полинового кольору з водовідштовхувальними властивостями, з боковими кишенями на передніх половинках, пришитим поясом, знімними бретелями, штрипками знизу, на підкладці з поліефірної тканини із шаром утеплювача, прошитого разом з підкладковою тканиною.

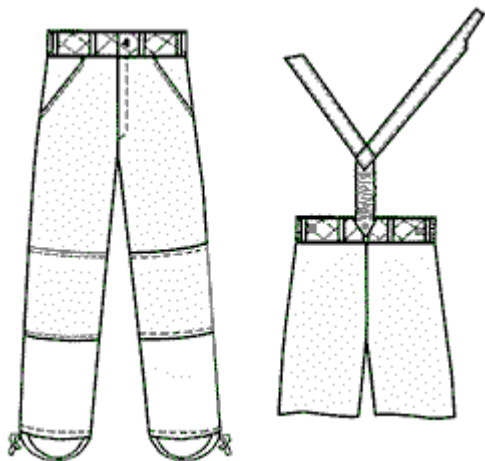
Штани застібаються на поясі на один - два гудзики та гачок з петлею і три - чотири гудзики у середньому шві передніх половинок (або застібку “блискавка”). На поясі пришито чотири гудзики, п’ять хомутиків, два хлястики для регулювання довжини пояса, які застібаються на два гудзики, або регулюючі еластичні стрічки. Із внутрішнього боку передньої лівої половинки вітрозахисний клапан.

Передні половинки з підсилювальними накладками на ділянках колін.

Бретелі кріпляться до пояса передніми кінцями на рамки, задніми - на два гудзики або рамку.

Низ штанів та підкладки стягуються стрічкою.





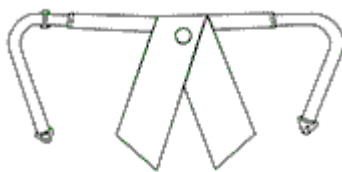
### Краватка

Краватка може бути двох видів:

з тканини полинового або чорного кольору з гаптуванням золотавого кольору або без нього, у формі витягнутої трапеції, яка закінчується гострим різком, з постійним вузлом на шийці та застібкою, що регулюється;

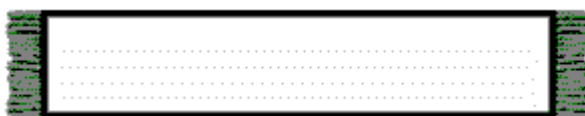


з тканини полинового або чорного кольору, у формі “метелика” із симетричними навскісними кінцями та застібкою на металевий гачок і петлю, по центру краватки стилізоване зображення щита блакитного кольору із Знаком Княжої Держави Володимира Великого.



### Кашне

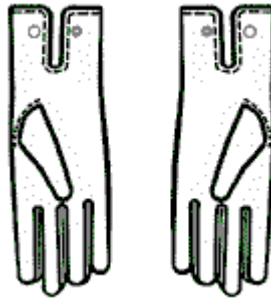
Кашне виготовляється з напіввовняного або бавовняного, трикотажного полотна полинового або білого кольору розміром - 130 x 20 сантиметрів.



### Рукавички шкіряні

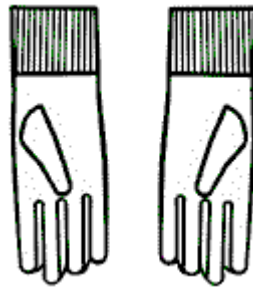
Рукавички виготовляються з натуральної шкіри чорного кольору, п'ятипалі.

Підкладка з натурального хутра або трикотажного полотна.



### Рукавички трикотажні

Рукавички п'ятипалі, виготовляються з навіпвовняної або бавовняної пряді, подвійні полинового кольору або одинарні білого кольору, з прямокутними напульсниками.



### Напівчоботи хромові утеплені

Напівчоботи хромові утеплені виготовляються з натуральної шкіри чорного кольору із суцільними союзками або відрізним носком, берцями, задниками, підошвами та підборами.

З внутрішнього боку берців застібка "блискавка".

Спереду імітація шнурків (або без імітації).

Устілка та задник із шкіри.

Утеплені підкладкою із штучного хутра.



### Напівчеревики хромові

Напівчеревики хромові виготовляються з натуральної шкіри чорного або світло-сірого кольору, із цільними союзками або відрізним носком, берцями, задниками, підошвами та підборами.

З обох боків берців потайні гумові вставки.

Спереду імітація шнурків (або без імітації).

Підкладка під союзкою з тканини, під берцями і задниками із шкіри.

Устілки та задники із шкіри.



### Черевики з високими берцями

Черевики з високими берцями виготовляються з натуральної шкіри чорного кольору, із союзками, берцями, задніми фігурними пасками та підошвою.

У передній частині берців блочки та петлі для шнурків.

Устілки та задники із шкіри.



Черевики

Черевики можуть бути двох видів:

з натуральної шкіри (тип А) чорного кольору, із суцільною шкіряною або розрізною союзкою, з амортизуючою підкладкою під союзку, комбінованими берцями, клапаном, м'яким кантом, амортизуючими накладками на гомілках. Основна устілка синтетична. Черевики на шнурках;



Тип А

комбіновані (тип Б), з натуральної шкіри та текстильними вставками, чорного кольору, із суцільною шкіряною або розрізною комбінованою союзкою, комбінованими берцями, клапаном, м'яким кантом, амортизуючими накладками на гомілках. Основна устілка синтетична. Черевики на шнурках.



Тип Б

### Чоботи хромові утеплені

Чоботи хромові утеплені виготовляються з натуральної шкіри чорного кольору, із передами, халявами, задниками, підошвами та підборами.

З внутрішнього боку застібка “блискавка” або без неї.

Підкладка під передами та халявами із штучного хутра.

Устілки із шкіри, дубльовані штучним хутром.



Туфлі хромові

Туфлі хромові виготовляються з натуральної шкіри чорного або світло-сірого кольору, із передами, задниками, підошвами та підборами.

Підкладка з підкладкової шкіри.

Устілки та задники із шкіри.



Тапочки казармені

Тапочки казармені із синтетичного матеріалу чорного кольору. Верхня частина з вентиляційними отворами. Можуть бути із задниками.



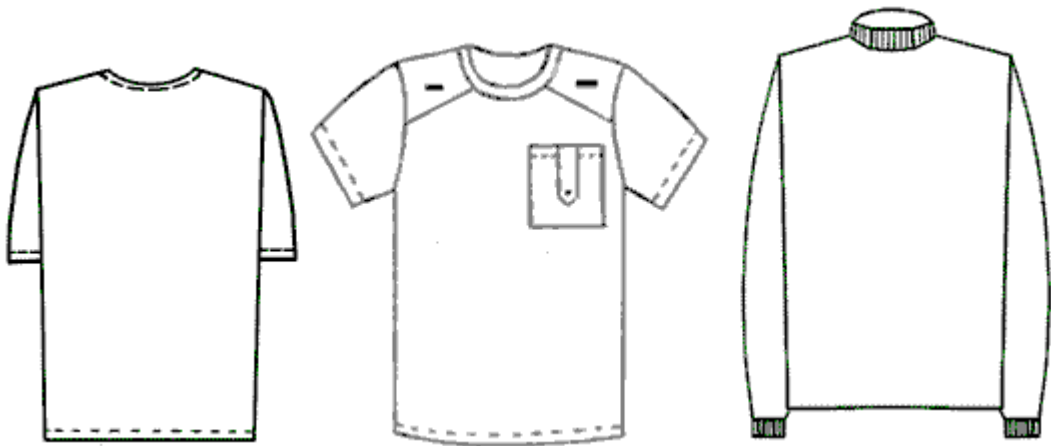
### Фуфайка

Фуфайка полинового кольору може бути трьох видів:

з короткими рукавами (з бавовняного трикотажного полотна);

з довгими рукавами, з пришивними манжетами (напівбавовняного (із додаванням поліестера з ворсом) або напівшерстяного трикотажного полотна);

з короткими рукавами (з бавовняного трикотажного полотна) з накладною нагрудною кишенею з хлястиком та прямими кокетками-накладками на ділянці плеча.



### Труси

Труси із змішаної, синтетичної тканини або гладкофарбованого трикотажного бавовняного полотна можуть бути трьох видів:

довгі з боковими швами. Низ трусів оброблено бейкою. У пояс втягнуто еластичну тасьму;



з двох передніх деталей, однієї задньої, двох передніх бічних частин та двох задніх бічних частин. Пояс з еластичної тасьми;



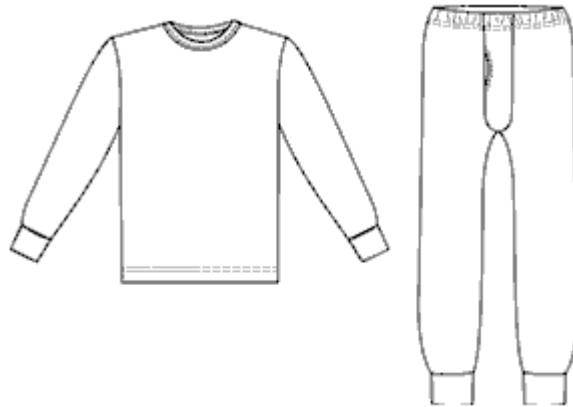
з вшивною ластовицею. Пояс із зшивною еластичною тасьмою.



Білизна тепла

Білизна тепла з гладкофарбованого трикотажного бавовняного полотна. Складається із сорочки та кальсонів.

Перед та спинка сорочки суцільнокрійні подовжені із зміщеною лінією плеча. Рукав вшивний одношовний довгий. Кальсони складаються з передніх та задніх половинок, ластовиці та вшитої еластичної тасьми.



Шкарпетки

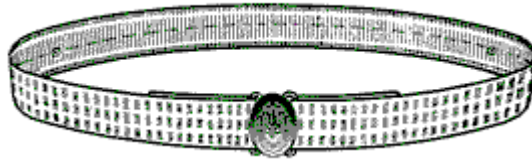
Шкарпетки суцільнов'язані з бавовняної, змішаної або напіввовняної пряжі темних відтінків. Борт вив'язаний "резинкою".



## Пояс парадний

Пояс парадний виготовляється із шовкової стрічки або із шовкової стрічки та мішурних ниток золотавого кольору з трьома поздовжніми рядами шовкових ниток чорного, зеленого та червоного кольорів, на підкладці з бавовняної стрічки золотавого кольору завширшки 45 міліметрів, з пасовими ремнями або без них.

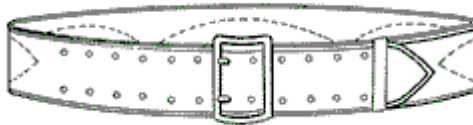
На поясі пересувна латунна пряжка, у центрі пряжки рельєфне зображення розетки із стилізованих лаврових листків та Знака Княжої Держави Володимира Великого.



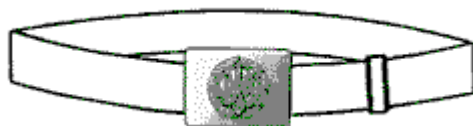
Ремінь поясний з пряжкою

Ремінь поясний з пряжкою може бути трьох видів:

з натуральної шкіри коричневого або чорного кольору, на підкладці з м'якої шкіри завширшки 45 міліметрів або з текстильної тасьми. На ремені пересувна латунна пряжка та пересувний хомутик;

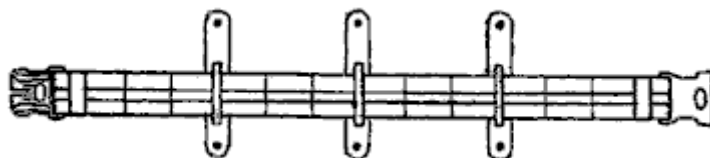


з натуральної або штучної шкіри коричневого кольору або штучної шкіри білого кольору завширшки 45 міліметрів. На ремені пересувна суцільна пряжка, у центрі якої стилізоване зображення Знака Княжої Держави Володимира Великого;



із синтетичного матеріалу чорного або полинового кольору для носіння спецзасобів.

Ремінь для носіння спецзасобів завширшки 4,5 сантиметра, з пластмасовою застібкою типу “фастекс”, двома хомутиками із синтетичної тасьми, трьома роз'ємними хомутиками із синтетичної тасьми для фіксації на ремені для штанів, які застібаються на дві металеві кнопки, або без них. На лицьовому боці ремня дві текстильні стрічки, розташовані уздовж верхнього та нижнього країв ремня, прикріплені до ремня вертикальними зигзагоподібними строчками через кожні 5 сантиметрів.



### Ремінь для штанів

Ремінь для штанів виготовляється з тасьми чорного або полинового кольору завширшки 30 міліметрів. Вільний кінець ременя з металевим наконечником. На ремені непересувна металева пряжка та пересувний хомутик.



### Ремінь для штанів (спідниці)

Ремінь для штанів (спідниці) виготовляється з текстильної стрічки світло-сірого кольору завширшки 30 міліметрів, з натуральної шкіри коричневого, чорного або світло-сірого кольору завширшки 35 міліметрів. На ремені непересувна металева пряжка та пересувний хомутик.



### Аксельбант

Аксельбант може бути двох видів:

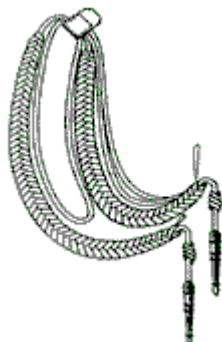
з плетеного шнура та одного металевого наконечника золотавого або сріблястого кольору.

Кріпиться до обмундирування тканевим хлястиком на гудзик;



з плетеного шнура та двох металевих наконечників золотавого або сріблястого кольору.

Кріпиться до обмундирування тканевим хлястиком на гудзик.





### Погони до обмундирування

Погони можуть бути трьох видів:

нашивні - у формі витягнутого шестикутника, з паралельними боковими сторонами, прямокутними нижніми кінцями, отвором для вушка гудзика у верхній частині погона;

знімні - у формі витягнутого шестикутника, з паралельними боковими сторонами, прямокутними нижніми кінцями, отвором для вушка гудзика у верхній частині погона. Кріпляться до обмундирування з нижньої сторони напівхлястиком та перемичкою;

погон-муфта - у формі витягнутого шестикутника або прямокутника, з паралельними боковими сторонами, прямокутними нижніми кінцями, без отвору або з отвором для гудзика у верхній частині погона. Кріпляться до обмундирування з нижнього боку одним або двома хомутиками.

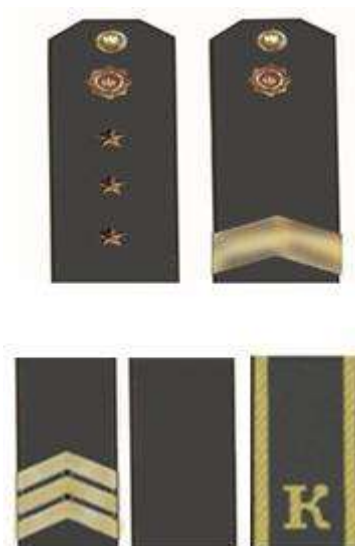
Поле погонів може бути білого, золотавого, світло-сірого, полинового кольору двох видів:

із шовкової стрічки, вистрочене люрексом золотавого кольору, ниткою полинового кольору з гаптованими зірками та Знаком Княжої Держави Володимира Великого золотавого або полинового кольору;



з кантом малинового кольору або без нього, однією чи двома поздовжніми стрічками малинового кольору завширшки 4 міліметри або без них, оздобленням або без нього, із зірочками або нашивками, які визначають спеціальне звання, або літерами.





Літера “К” до погонів курсантів навчальних закладів  
Державної кримінально-виконавчої служби

Літера золотавого кольору, металева, пластмасова або гаптована.



Зірка

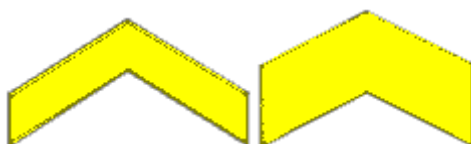
Зірка п'ятипроменева, з двограними променями або імітацією гаптування, металева, пластмасова або гаптована, золотавого чи полинового кольору діаметром 13, 20 або 22 міліметри.



Шеврон

Шеврон може бути металевий, пластмасовий або гаптований, золотавого чи полинового кольору, у формі смуги, зігнутої кутом.

Розміри шеврона: ширина смуги - 5 або 20 міліметрів, відстань між протилежними кінцями - 45 міліметрів.



## Емблема

Емблема може бути металева або пластмасова золотавого кольору, суцільноштампована, у формі восьмипроменевої зірки. У центрі зірки коло малинового кольору в обрамленні вінка з лаврового листя золотавого кольору, на якому зображено Знак Княжої Держави Володимира Великого золотавого кольору.

Кріпиться до обмундирування гвинтом та гайкою або клямером.



### Нарукавний знак розрізнення за курсами навчання курсантів навчальних закладів Державної кримінально-виконавчої служби

Нарукавний знак розрізнення за курсами навчання курсантів навчальних закладів Державної кримінально-виконавчої служби виготовляється із сукна чорного кольору та шовкової тканини золотавого кольору, у формі кутів завширшки 13 міліметрів.

Кількість нашивок відповідно до курсу навчання.



### Гаптування на околичці кашкета для осіб вищого начальницького складу

Гаптування на околичці кашкета для осіб вищого начальницького складу золотавого кольору, у формі розтягнутого вінка з листків та гілок калини з трьома ягодами з кожної сторони, перев'язаного у нижній частині стрічкою, та розетки з листків калини для обрамлення кокарди.



Гаптування  
на козирку кашкета генерал-полковника

Гаптування на козирку кашкета генерал-полковника золотавого кольору у формі гаптованих листків калини уздовж краю.



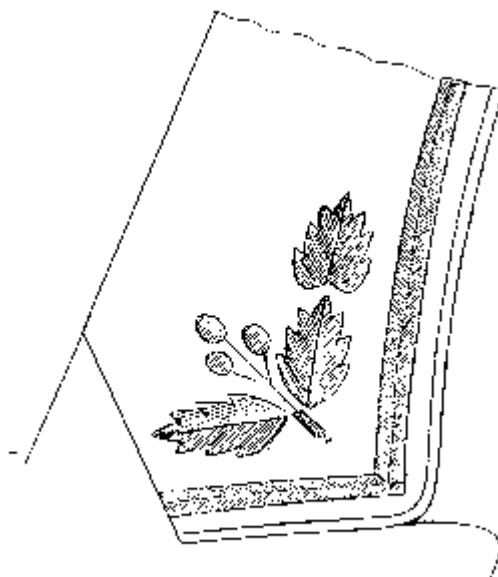
Гаптування на козирку кашкета  
осіб вищого начальницького складу

Гаптування на козирку кашкета осіб вищого начальницького складу золотавого кольору завширшки 5 міліметрів або у вигляді шнура уздовж краю.



Гаптування коміра

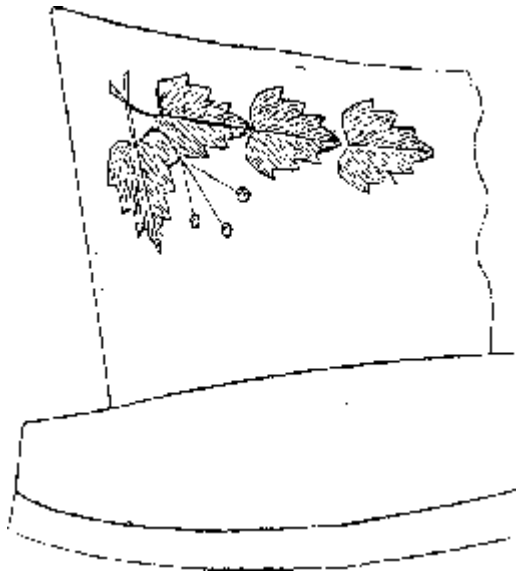
Гаптування коміра золотавого кольору може бути чотирьох видів:  
у формі шнура та гілочки калини з трьома листками та трьома ягодами;



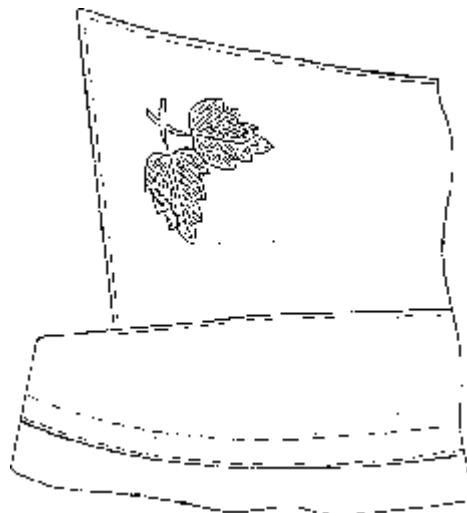
у формі гілочки калини з трьома листками та трьома ягодами;



у формі гілочки калини з чотирма листками та трьома ягодами;



у формі гілочки калини з двома листками.



Гаптування  
краватки осіб начальницького складу

Гаптування краватки осіб начальницького складу може бути двох видів:

золотавого кольору, у формі восьмипроменевої зірки, у центрі якої зображено Знак Княжої Держави Володимира Великого. Нижче зірки розміщено дві лаврові гілки;



золотавого кольору, у формі восьмипроменевої зірки, у центрі якої зображено Знак Княжої Держави Володимира Великого.



Кокарда до головного убору

Кокарда до головного убору може бути трьох видів:

металева або пластмасова, суцільноштампована, золотавого або полинового кольору, у формі випуклої овальної розетки, у центрі якої на блакитному полі стилізований Знак Княжої Держави Володимира Великого.

Блакитне поле кокарди та її край обрамлені дрібним намистом.

На поверхні кокарди від блакитного поля до краю рельєфне зображення вінка з лаврових листків;



металева або пластмасова, суцільноштампована, золотавого або полинового кольору, у формі випуклої овальної розетки, у центрі якої на блакитному полі стилізований Знак Княжої Держави Володимира Великого, обрамлений витим ободком і сяйвом із променів. Кріпиться до головного убору гвинтом та гайкою або клямером;



нашивна із суконної тканини полинового кольору, у формі кола, із зображенням у центрі овальної розетки блакитного кольору, у середині - золотого Знака Княжої Держави Володимира Великого, обрамленого витим обідком і сяйвом з променів золотавого кольору. Для генералів - гаптована.



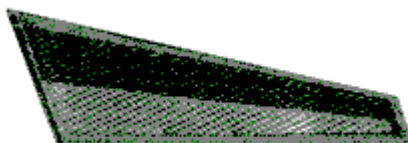
Емблема  
до головного убору

Емблема до головного убору металева, пластмасова або нашивна, золотавого кольору, у формі восьмипроменевої зірки в обрамленні вінка з лаврового листя. У центрі зірки зображено Знак Княжої Держави Володимира Великого.



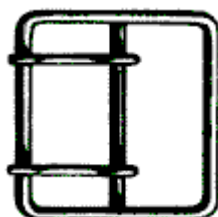
Прапорець до головного убору

Прапорець до головного убору виготовляється із суконної тканини та гуми, жовто-блакитного кольору, у формі чотирикутника розміром 75 x 15 x 85 x 35 міліметрів, без зображення або із зображенням золотавого кольору емблеми. Для генералів - гаптований.



Пряжка до ременя поясного

Пряжка до ременя поясного може бути двох видів:  
п'ятитинна, двошпилькова, пересувна, латунна;



пересувна, латунна, суцільна, у центрі якої стилізоване зображення Знака Княжої Держави Володимира Великого.





### Пряжка до пояса парадного

Пряжка до пояса парадного пересувна, латунна, суцільна, у центрі якої рельєфне зображення розетки із стилізованих лаврових листків та Знака Княжої Держави Володимира Великого.



### Затискач до краватки

Затискач до краватки металевий або пластмасовий, із двох смуг, з'єднаних між собою. На передній смугі стилізоване зображення щита блакитного кольору із Знаком Княжої Держави Володимира Великого.



### Гудзики

Гудзики суцільноштамповані або збірні, діаметром 14, 17, 23 і 22 міліметри, алюмінієві або амінопластові, золотавого, полинового кольорів можуть бути двох видів:

з рельєфним стилізованим зображенням Знака Княжої Держави Володимира Великого та вінка з лаврових листків;



з рельєфним стилізованим зображенням Знака Княжої Держави Володимира Великого.



### Ремінець гаптований

Ремінець гаптований виготовляється з натуральної шкіри світло-бежевого кольору, на якому гаптовані стилізовані лаврові листки. Має два отвори для кріплення на гудзиках.



### Шнур плетений

Шнур плетений виготовляється із шовкової переплетеної нитки золотавого кольору. Має два декоративних вузли та петлі для кріплення на гудзиках.

